

CATALOGO PRODOTTI 2023

Tende da sole ed accessori

MANIFATTURA ITALIANA



controLuce
TENDE



pag. 3

TENDE A CADUTA

Tizero
Tizero con Braccetti
Tiuno
Tiquattro



pag. 36

TENDE ANTIVENTO

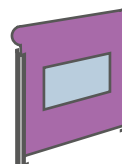
Ticinque Wind
Ticinque Zip
Ticinque Rete
Tisette Wind
Tisette rete



pag. 16

TENDE PER ATTICI

Attico Grande



pag. 46

TENDE VERANDA

Torino 2 Rulli
Torino 1 Rullo Estiva
Torino 1 Rullo Invernale

Serra 2 Rulli
Serra 1 Rullo Estiva
Serra 1 Rullo Invernale

Unika 2 Rulli
Unika 1 Rullo Estiva
Unika 1 Rullo Invernale

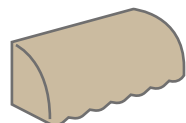
Unika 2 Rulli Senza Bracci
Unika 1 Rullo Estiva Senza Bracci
Unika 1 Rullo Invernale Senza Bracci



pag. 18

TENDE A BRACCI

Tinove/L
Tinove Bi
Tinove Ci
Tinove Esse
Tinove/M
Tinove Kappa



pag. 30

CAPPOTTINE

Standard
Gradini
Prolungata



pag. 70

ACCESSORI

Motorizzazioni
Automatismi
Specifiche



Il presente catalogo illustra la gamma di prodotti che **Controluce Tende** mette a vostra disposizione, una selezione di prodotti con caratteristiche tecniche e fasce di prezzo in grado di soddisfare qualunque esigenza in termini di ambientazione, tipologia di posa e gusto estetico.

La nostra azienda, opera da oltre quarant'anni nel mercato del confezionamento e posa delle coperture da sole ed è sempre stata attenta a selezionare la miglior qualità di accessori della produzione industriale italiana.

Ciò che ci contraddistingue è l'artigianalità della produzione, il rapporto diretto con il cliente senza passaggi di venditori oltre all'estrema disponibilità e cortesia.

Essendo confezionisti possiamo soddisfare tutte le eventuali esigenze dei Vs. clienti, sia per produzioni fuori standard sia per manutenzione su tende esistenti.

Possiamo soddisfare anche tutte quelle particolari esigenze legate all'installazione del prodotto quali la fornitura di lamierini e coprifili, staffe e realizzazioni in ferro, oltre che fornire il supporto per il servizio di posa in opera.



LEGENDA

Resistenza al vento

Classe 1 = Discreta

Classe 2 = Buona

Classe 3 = Ottima

Protezioni

 Protezione solare

 Protezione invernale

 Impermeabile

 Resistente al vento

 Protezione zanzare



TIZERO

Mod. TIZERO

Tenda a caduta

CARATTERISTICHE TECNICHE

Tenda per balconi, pratica ed economica, disponibile con arresti su mancorrente e/o braccetti a sporgere o in versione con guide laterali.

Dimensioni:

Larghezza Min. 1mt - Max. 4mt

Altezza Min. 1,5mt - Max. 3mt

Classe resistenza al vento: 3



Mod. TIZERO

con arresti su mancorrente

Altezza cm	Manovra	Larghezza cm						
		120	180	240	300	350	400	480
200	Manuale							
250	Manuale	MISURE DISPONIBILI H x L						
300	Manuale							
350	Manuale							

DI SERIE ARMATURA VR. 7035

Mod. TIZERO CON BRACCETTI

con braccetti fissati su mancorrente

Altezza cm	Manovra	Larghezza cm						
		120	180	240	300	350	400	480
200	Manuale							
250	Manuale	MISURE DISPONIBILI H x L						
300	Manuale							
350	Manuale							

DI SERIE ARMATURA VR. 7035

TABELLA COLORI STANDARD



RAL 9010 RAL 7035 RAL 1013

Per tutte le altre colorazioni vedi pag. 74

MOTORI

- motore controluce senza manovra di soccorso standard 30NM
- motore controluce con manovra di soccorso standard 30NM
- motore del cliente

Altri motori e automatismi vedi pag. 70/72

SUPPLEMENTI TESSUTI

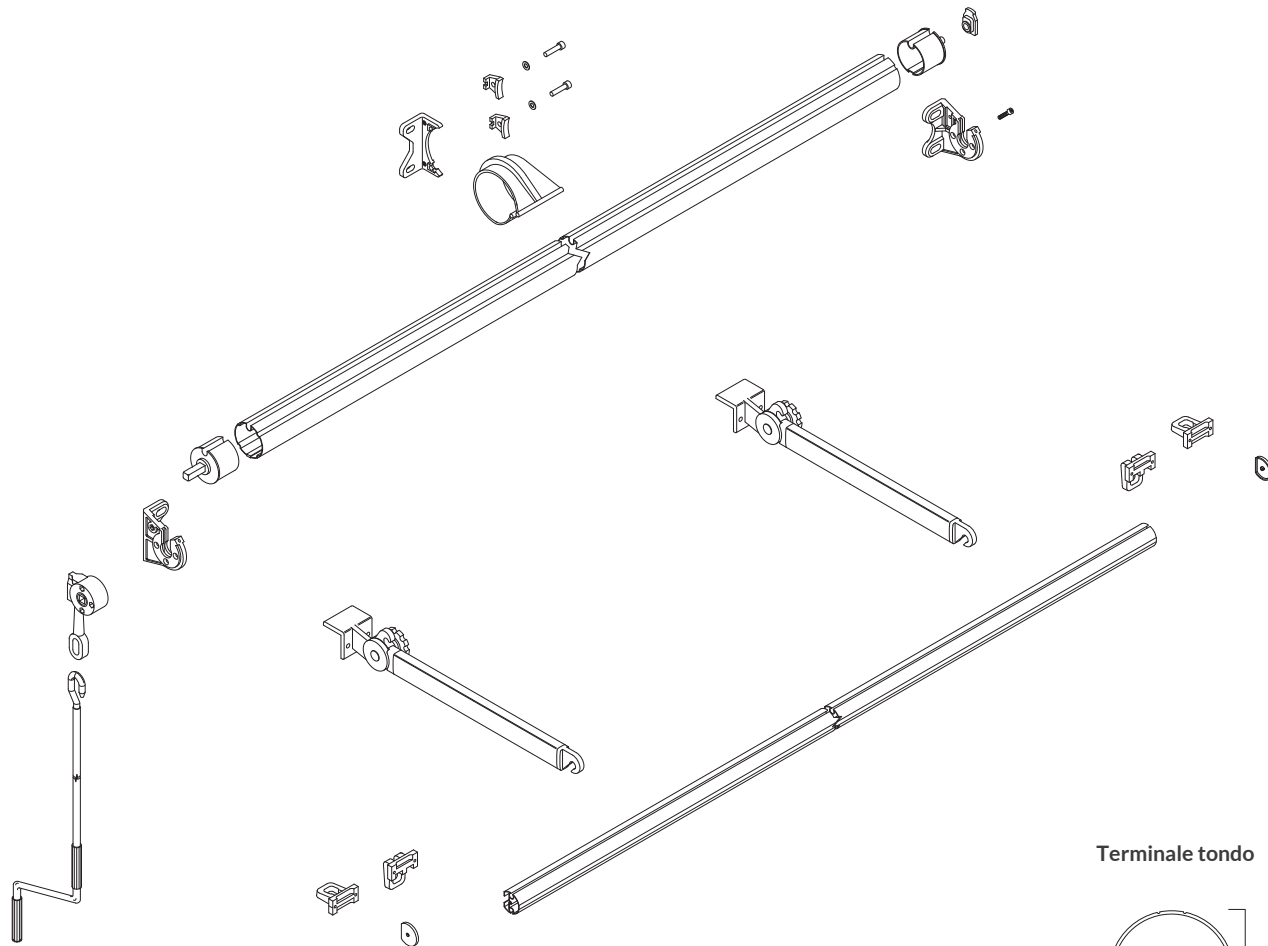
- Serie Liberty – tessuto fuori campionario + 10%
- Serie Reverse – Impermeabile + 20%
- Serie Tempotestar - pvc saldato + 10%
- Finestratura Cristal / Vinitex + 20%

N.B. Nell'avvolgere e svolgere teli in Vinitex montati su rullo si potrebbero verificare formazioni di pieghe o grinze; non sono da considerare difetti ma caratteristiche della tipologia del tessuto.

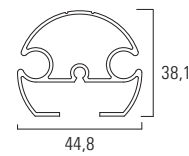


Mod. TIZERO

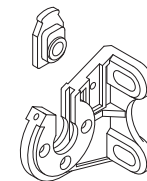
INFO E INGOMBRI



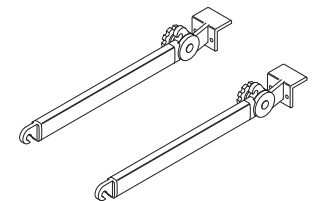
Terminale tondo



Staffe per caduta



Braccetti





TIUNO

Mod. TIUNO

Tenda estensibile fissa

CARATTERISTICHE TECNICHE

L'antesignana delle tende a caduta con braccetti laterali ad apertura forzata.

Dimensioni:

Larghezza Min. 1mt - Max. 6mt

Altezza Min. 1,5mt - Max. 3,5mt

Classe resistenza al vento: 3



Mod. TIUNO

Sporgenza cm	Manovra	Larghezza cm						
		120	180	240	300	350	400	480
80	Manuale							
100	Manuale	MISURE DISPONIBILI H x L						
120	Manuale							
140	Manuale							

DI SERIE ARMATURA VR. 7035

TABELLA COLORI STANDARD



RAL 9010 RAL 7035 RAL 1013

Per tutte le altre colorazioni vedi pag. 74

MOTORI

- motore controluce senza manovra di soccorso standard 30NM
- motore controluce con manovra di soccorso standard 30NM
- motore del cliente

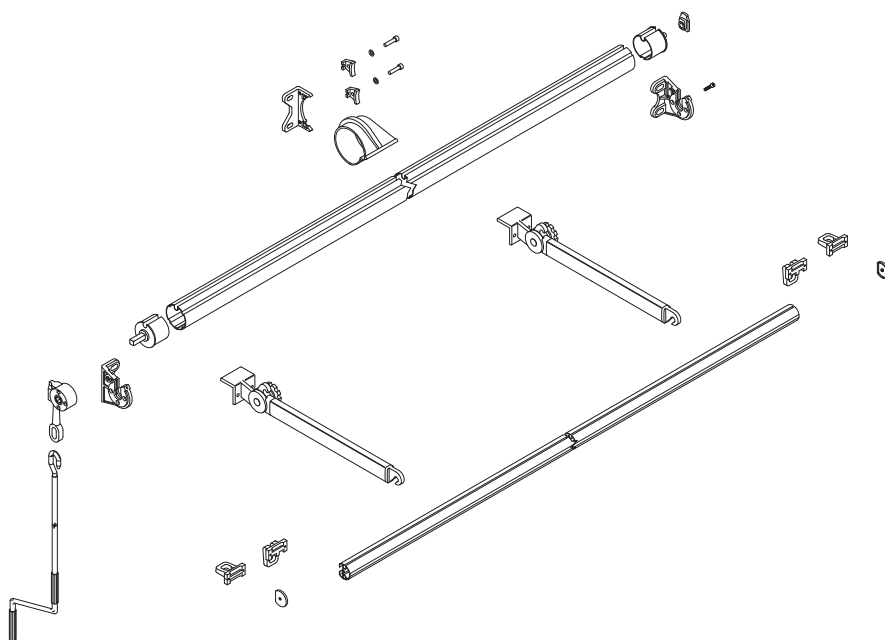
Altri motori e automatismi vedi pag. 70/72

SUPPLEMENTI TESSUTI

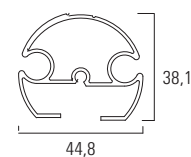
- Serie Liberty - tessuto fuori campionario + 10%
- Serie Reverse - Impermeabile + 20%
- Serie Tempotestar - pvc saldato + 10%

Mod. TIUNO

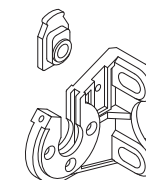
INFO E INGOMBRI



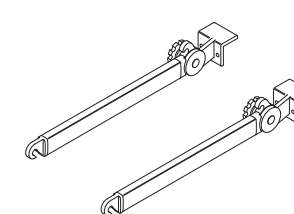
Terminale tondo



Staffe per caduta



Braccetti



TIQUATTRO

Mod. TIQUATTRO

Tenda a caduta guidata



CARATTERISTICHE TECNICHE

Tenda per balconi , pratica ed economica , scorrevole su guide laterali e regolabile a varie altezze adatta a luoghi ventosi.

Dimensioni:

Larghezza Min. 1mt - Max. 4,8mt

Altezza Min. 1,5mt - Max. 3mt

Classe resistenza al vento: 3



Mod. TIQUATTO

Larghezza cm

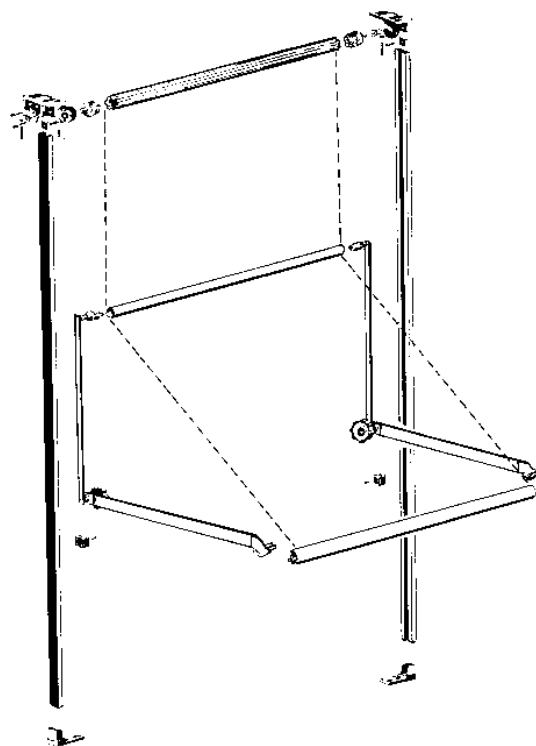
Altezza cm	120	180	240	300	350	400	480
230							
300							

MISURE DISPONIBILI H x L

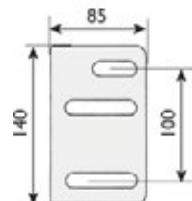
DI SERIE ARMATURA VR. 7035

Mod. TIQUATTO

INFO E INGOMBRI



Staffa



Attacco a soffitto (incl. max 170°)

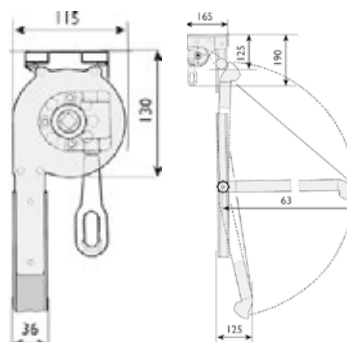


TABELLA COLORI STANDARD



RAL 9010



RAL 7035

Per tutte le altre colorazioni vedi pag. 74

MOTORI

- motore controluce senza manovra di soccorso standard 30NM
- motore controluce con manovra di soccorso standard 30NM
- motore del cliente

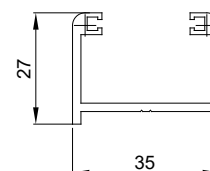
Altri motori e automatismi vedi pag. 70/72

SUPPLEMENTI TESSUTI

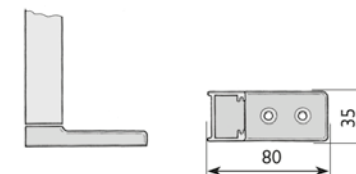
- Serie Liberty - tessuto fuori campionario + 10%
- Serie Reverse - Impermeabile + 20%
- Serie Tempotestar - pvc saldato + 10%

N.B. Nell'avvolgere e svolgere teli in Vinitex montati su rullo si potrebbero verificare formazioni di pieghe o grinze; non sono da considerare difetti ma caratteristiche della tipologia del tessuto.

Guida



Piedino a pavimento



TIZERO TONDINO

Mod. TIZERO TONDINO

Tenda a caduta guidata



CARATTERISTICHE TECNICHE

Tenda a caduta ideale per le schermature solari, agganciabile a pavimento o ringhiera tramite appositi ganci. Fissabile a parete o soffitto.

Il telo è guidato da due tondini in acciaio inox (uno per lato).

Dimensioni:

Larghezza Min. 1mt - Max. 4,8mt

Altezza Min. 1,5mt - Max. 3mt

Classe resistenza al vento: 3



Mod. TIZERO TONDINO Larghezza cm

Altezza cm	120	240	350
------------	-----	-----	-----

200			
-----	--	--	--

225 **MISURE DISPONIBILI H x L**

250			
-----	--	--	--

DI SERIE ARMATURA VR. 7035

Mod. TIZERO TONDINO INFO E INGOMBRI

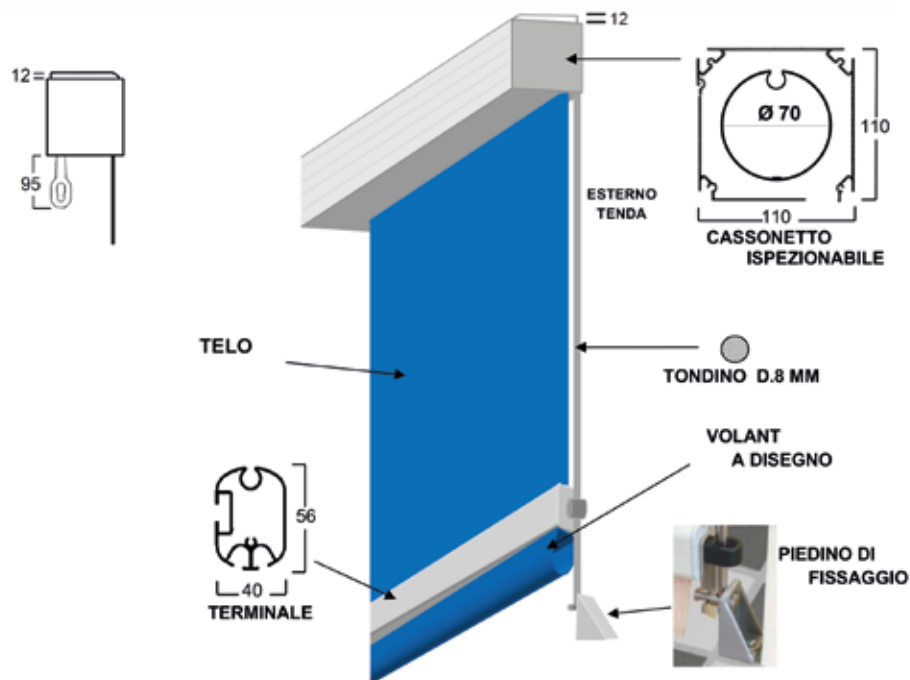


TABELLA COLORI STANDARD



RAL 9010 RAL 9006 RAL 1013 RAL 8017 RAL 12

Altri RAL a preventivo.

MOTORI

- motore mod. MODO 22/14

Radiocomandi

- Arco

- Arco20

- sistema bluetooth

- motore del cliente suppl.

SUPPLEMENTI TESSUTI

- Serie Liberty	+ 10%
- Soltis 86 - 92 - 96	+ 25%
- Serie Starlight	+ 15%
- Impermeabile	+ 20%

N.B. Nell'avvolgere e svolgere teli in Vinitex montati su rullo si potrebbero verificare formazioni di pieghe o grinze; non sono da considerare difetti ma caratteristiche della tipologia del tessuto.



TIZERO CAVETTO

Mod. TIZERO CAVETTO

Tenda a caduta guidata



CARATTERISTICHE TECNICHE

Tenda a caduta ideale per le schermature solari, agganciabile a pavimento o ringhiera tramite appositi ganci. Fissabile a parete o soffitto.

Il telo è guidato da due cavetti in acciaio inox (uno per lato).

Dimensioni:

Larghezza Min. 1mt - Max. 4,8mt

Altezza Min. 1,5mt - Max. 3mt

Classe resistenza al vento: 3



Mod. TIZERO CAVETTO

Larghezza cm

Altezza cm	120	180	240	300	350	400	480
200							
225	MISURE DISPONIBILI H x L						
250							

DI SERIE ARMATURA VR. 7035

Mod. TIZERO CAVETTO

INFO E INGOMBRI

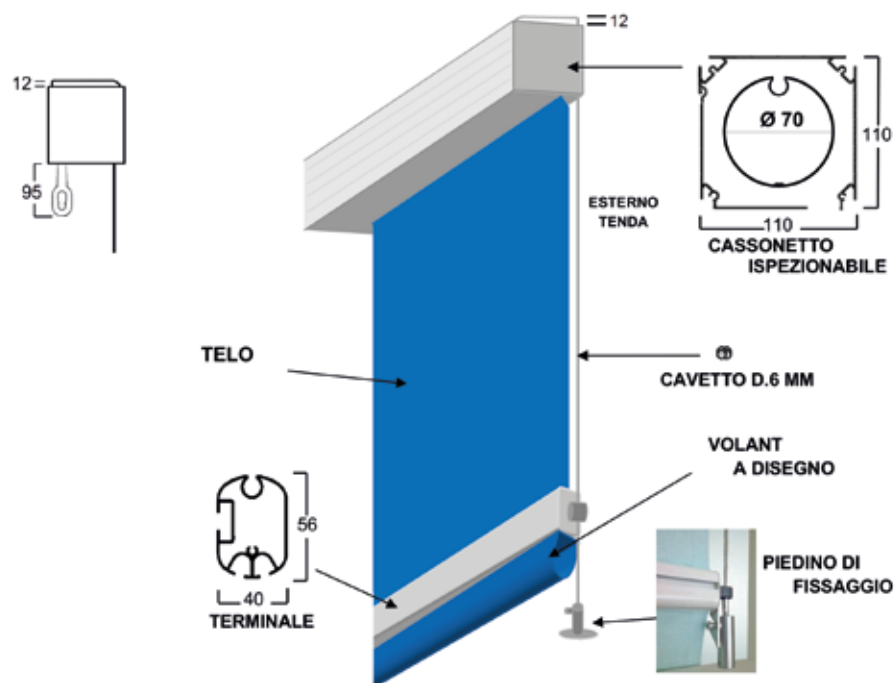


TABELLA COLORI STANDARD



RAL 9010 RAL 9006 RAL 1013 RAL 8017 RAL 12

Altri RAL a preventivo.

MOTORI

- motore mod. MODO 22/14

Radiocomandi

- Arco
- Arco20
- sistema bluetooth
- sistema wi-fi

SUPPLEMENTI TESSUTI

- Serie Liberty + 10%
- Soltis 86 - 92 - 96 + 25%
- Serie Starlight + 15%
- Impermeabile + 20%

N.B. Nell'avvolgere e svolgere teli in Vinitex montati su rullo si potrebbero verificare formazioni di pieghe o grinze; non sono da considerare difetti ma caratteristiche della tipologia del tessuto.





TIZERO SPECIAL

Mod. TIZERO SPECIAL

Tenda a caduta guidata



CARATTERISTICHE TECNICHE

Tenda a caduta ideale per le schermature solari, agganciabile a pavimento o ringhiera tramite appositi ganci. Fissabile a parete o soffitto.

Il telo scorre attraverso due guide laterali dotate di arresto automatico.

Dimensioni:

Larghezza Min. 1mt - Max. 4,8mt

Altezza Min. 1,5mt - Max. 3mt

Classe resistenza al vento: 3



Mod. TIZERO SPECIAL

Larghezza cm

Altezza cm	120	180	240	300	350	400	480
200							
225							
250							

MISURE DISPONIBILI H x L

DI SERIE ARMATURA VR. 7035

Mod. TIZERO SPECIAL

INFO E INGOMBRI

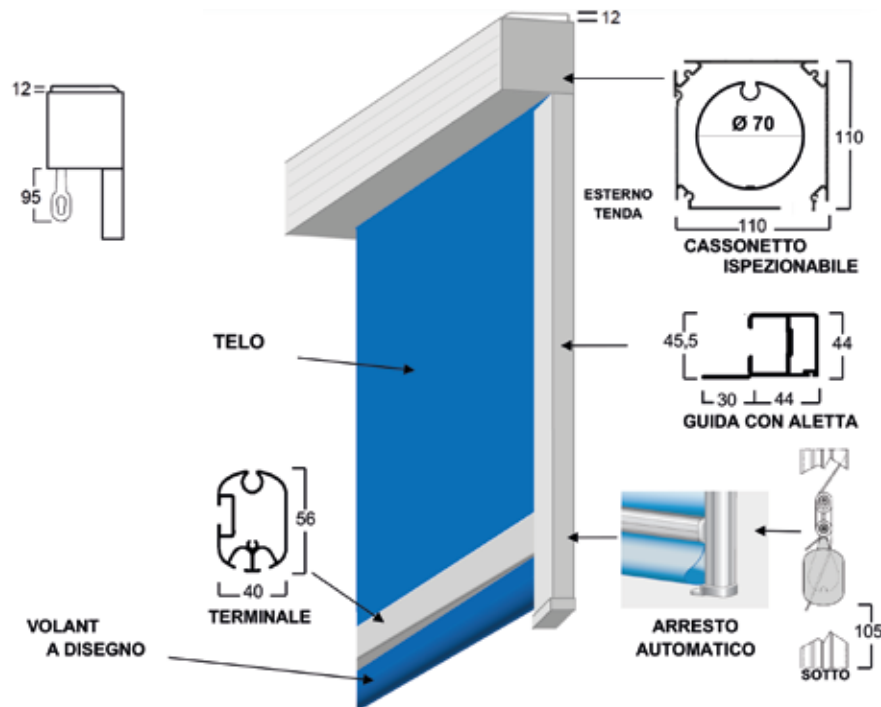


TABELLA COLORI STANDARD



RAL 9010 RAL 9006 RAL 1013 RAL 8017 RAL 12

Altri RAL a preventivo.

MOTORI

- motore mod. MODO 22/14

Radiocomandi

- Arco
- Arco20
- sistema bluetooth
- sistema wi-fi

SUPPLEMENTI TESSUTI

- Serie Liberty + 10%
- Soltis 86 - 92 - 96 + 25%
- Serie Starlight + 15%
- Impermeabile + 20%

N.B. Nell'avvolgere e svolgere teli in Vinitex montati su rullo si potrebbero verificare formazioni di pieghe o grinze; non sono da considerare difetti ma caratteristiche della tipologia del tessuto.





Mod. ATTICO

Tenda a capanno

CARATTERISTICHE TECNICHE

Tenda a capanno robusta, con scorrimento laterale su guide, pratica ed efficiente, facilmente affiancabile.

Dimensioni:

Larghezza Min. 1mt - Max. 7mt

Altezza Min. 1,5mt - Max. 3,5mt

Classe resistenza al vento: 3



Mod. ATTICO

Larghezza cm

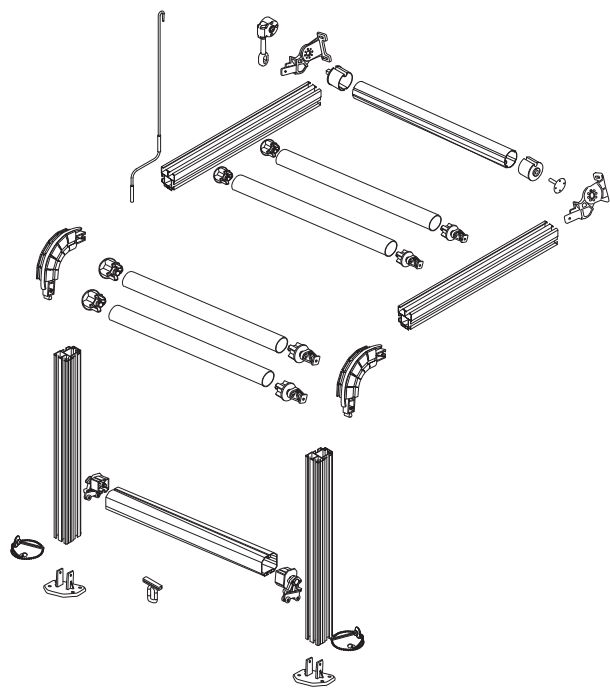
Altezza cm	N° frangitratta inclusi	240	300	350	400	500	600
200	3						
300	3						
400	4	MISURE DISPONIBILI H x L					
500	4						
600	5						

Frangitratta aggiuntivo	240	300	350	400	500	600

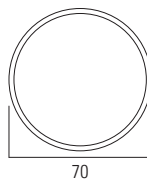
DI SERIE ARMATURA VR. 7035

Mod. ATTICO

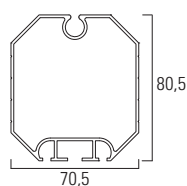
INFO E INGOMBRI



Tubo frangivento



Terminale ottagonale



Profilo guida

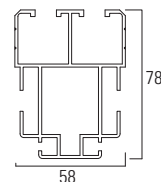


TABELLA COLORI STANDARD



RAL 9010 RAL 7035 RAL 1013

Per tutte le altre colorazioni vedi pag. 74

MOTORI

- motore controluce senza manovra di soccorso standard 30NM
 - motore controluce con manovra di soccorso standard 30NM
 - motore del cliente
- Altri motori e automatismi vedi pag. 70/72

SUPPLEMENTI TESSUTI

- Serie Liberty – tessuto fuori campionario + 10%
- Serie Reverse – Impermeabile + 20%
- Serie Tempotestar - pvc saldato + 10%

N.B. Nell'avvolgere e svolgere teli in Vinitex montati su rullo si potrebbero verificare formazioni di pieghe o grinze; non sono da considerare difetti ma caratteristiche della tipologia del tessuto.





TINOVE ELLE

Mod. TINOVE ELLE

Tenda estensibile a staffa separata

CARATTERISTICHE TECNICHE

Tenda a bracci su staffe indipendenti con supporto braccio laterale fisso.

Dimensioni:

Larghezza Max. 4,8mt

Sporgenza Max. 3mt

Classe resistenza al vento: 3

N.B. Per verificare gli spazi minimi indispensabili per l'installazione vedere tabelle a pag. 73



Mod. TINOVE ELLE

Larghezza cm

Sporgenza cm	240	300	350	400	480
150					
175					
200	MISURE DISPONIBILI H x L				
225					
250	—				
275					
300	—	—			

N.B. Per ingombri bracci vede re tabelle a pag. 73
DI SERIE ARMATURA VR. 7035

Mod. TINOVE ELLE

INFO E INGOMBRI

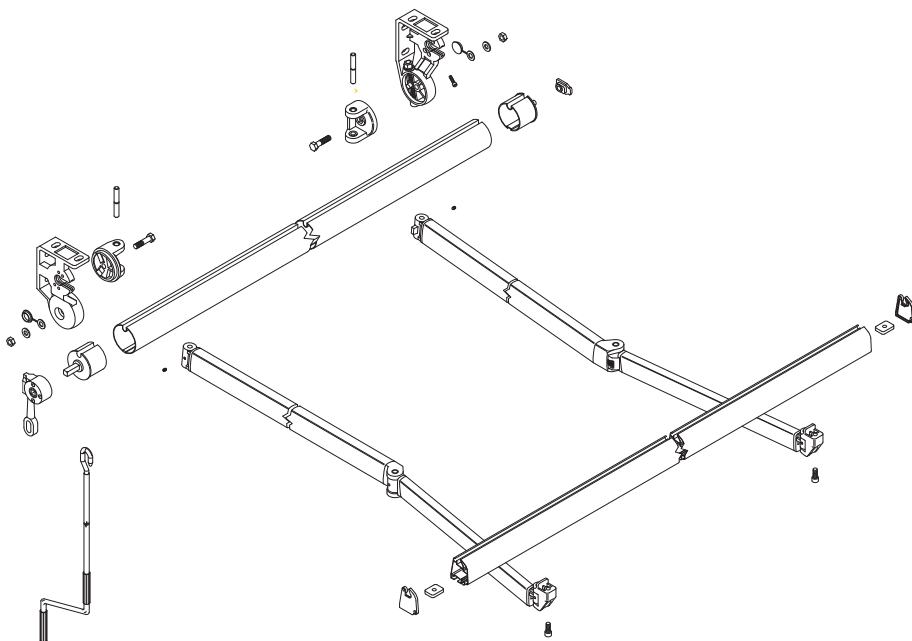


TABELLA COLORI STANDARD



RAL 9010 RAL 7035 RAL 1013

Per tutte le altre colorazioni vedi pag. 74

MOTORI

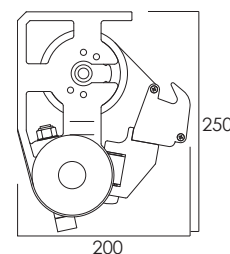
- motore controluce senza manovra di soccorso standard 30NM
- motore controluce con manovra di soccorso standard 30NM
- motore del cliente

Altri motori e automatismi vedi pag. 70/72

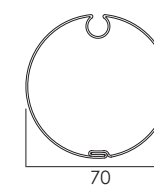
SUPPLEMENTI TESSUTI

- Serie Liberty – tessuto fuori campionario + 10%
- Serie Reverse – Impermeabile + 20%
- Serie Tempotestar - pvc saldato + 10%

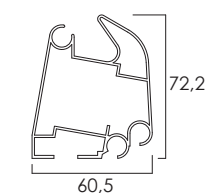
Ingombri avvolgitore



Tubo avvolgitore



Terminale pesante





TINOVE BI

Mod. TINOVE BI

Tenda estensibile a barra quadra

CARATTERISTICHE TECNICHE

Tenda a bracci su barra quadra 40x40 mm con supporto braccio a posizionamento laterale e intermedio.

Dimensioni:

Larghezza Max. 7mt

Sporgenza Max. 3mt

Classe resistenza al vento: 3

N.B. Per verificare gli spazi minimi indispensabili per l'installazione vedere tabelle a pag. 73



Mod. TINOVE BI

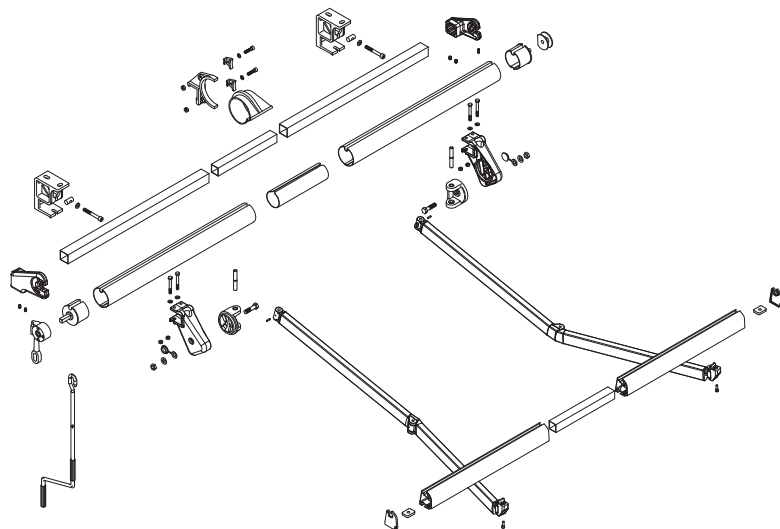
Larghezza cm

Sporgenza cm	240	300	350	400	480	590	700
150							
175							
200							
225	MISURE DISPONIBILI H x L						
250	—						
275							
300	—	—					
CASSONETTO							
SUPPORTI	2	2	2	3	3	4	4
BRACCI	2	2	2	2	2	2	3
COMPENSATORE	—	—	—	—	—	1	1

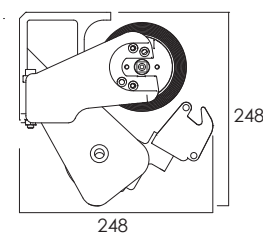
N.B. Per ingombri bracci vedere le tabelle a pag. 73
DI SERIE ARMATURA VR. 7035

Mod. TINOVE BI

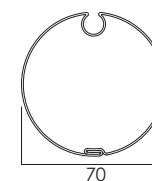
INFO E INGOMBRI



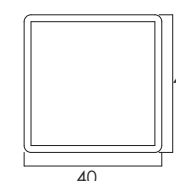
Ingombri avvolgitore



Tubo avvolgitore



Barra quadra



Terminale pesante

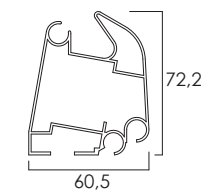


TABELLA COLORI STANDARD



RAL 9010 RAL 7035 RAL 1013

Per tutte le altre colorazioni vedi pag. 74

MOTORI

- motore controluce senza manovra di soccorso standard 30NM
- motore controluce con manovra di soccorso standard 30NM
- motore del cliente

Altri motori e automatismi vedi pag. 70/72

SUPPLEMENTI TESSUTI

- Serie Liberty – tessuto fuori campionario + 10%
- Serie Reverse – Impermeabile + 20%
- Serie Tempotestar - pvc saldato + 10%

SUPPLEMENTI ARMATURA

- A preventivo supplemento guscio
- Kit braccio sovrapposto





TINOVE CI

Mod. TINOVE CI

Tenda estensibile a barra quadra

CARATTERISTICHE TECNICHE

Compatta, robusta, versatile con una esecuzione scevra da ogni risparmio.

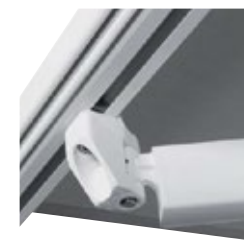
Dimensioni:

Larghezza Max. 7mt

Sporgenza Max. 4mt

Classe resistenza al vento: 1

N.B. Per verificare gli spazi minimi indispensabili per l'installazione vedere tabelle a pag. 73



Mod. TINOVE CI

Larghezza cm

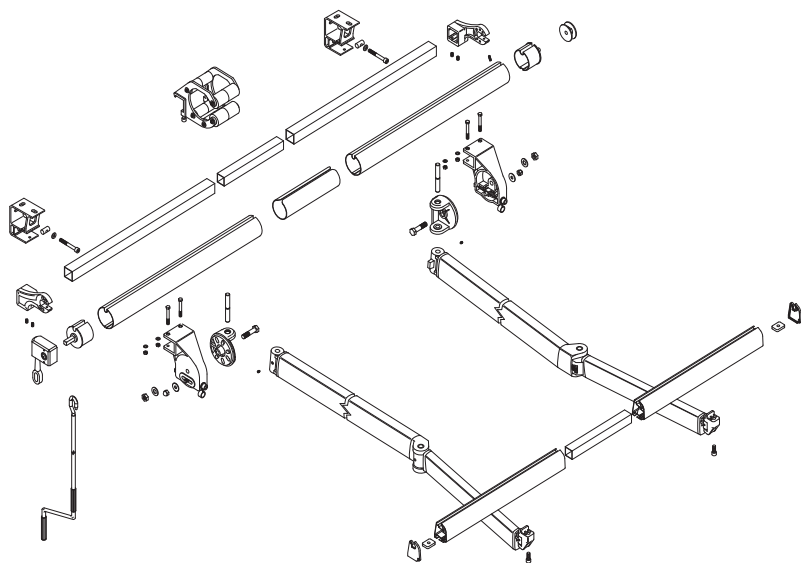
Sporgenza cm	350	400	480	590	700
250					
275					
300	—				
325					
350	—				
375					
400	—	—			
CASSONETTO					
SUPPORTI	2	3	3	4	4
BRACCI	2	2	2	2	2
COMPENSATORE	—	—	—	—	1

MISURE DISPONIBILI H x L

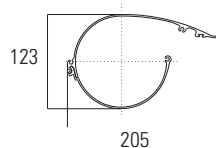
N.B. Per ingombri bracci vedere tabelle a pag. 73
DI SERIE ARMATURA VR. 7035

Mod. TINOVE CI

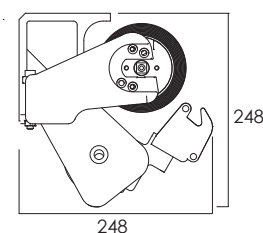
INFO E INGOMBRI



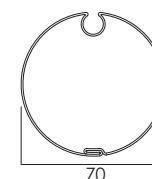
Ingombri guscio



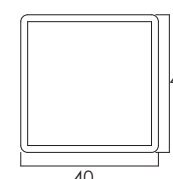
Ingombri avvolgitore



Tubo avvolgitore



Barra quadra



Terminale pesante

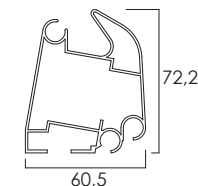


TABELLA COLORI STANDARD



RAL 9010 RAL 7035 RAL 1013

Per tutte le altre colorazioni vedi pag. 74

MOTORI

- motore controluce senza manovra di soccorso standard 30NM
- motore controluce con manovra di soccorso standard 30NM
- motore del cliente

Altri motori e automatismi vedi pag. 70/72

SUPPLEMENTI TESSUTI

- Serie Liberty - tessuto fuori campionario + 10%
- Serie Reverse - Impermeabile + 20%
- Serie Tempotestar - pvc saldato + 10%

SUPPLEMENTI ARMATURA

- A preventivo supplemento guscio
- Kit braccio sovrapposto





TINOVE ESSE

Mod. TINOVE ESSE

Tenda con a bracci inclinati a 140°

CARATTERISTICHE TECNICHE

Tenda a bracci su barra quadra 40x40 mm con supporto braccio a posizionamento laterale e intermedio. Con bracci inclinati di 140° verso il basso e con profilo frangitratta centrale.

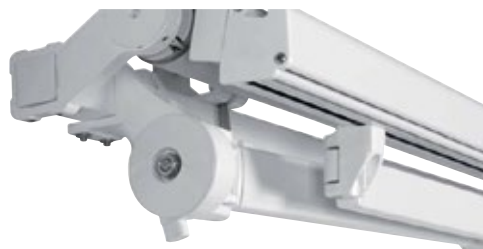
Dimensioni:

Larghezza Max. 6mt

Sporgenza Max. 3mt

Classe resistenza al vento: 3

N.B. Per verificare gli spazi minimi indispensabili per l'installazione vedere tabelle a pag. 73



Mod. TINOVE ESSE

Larghezza cm

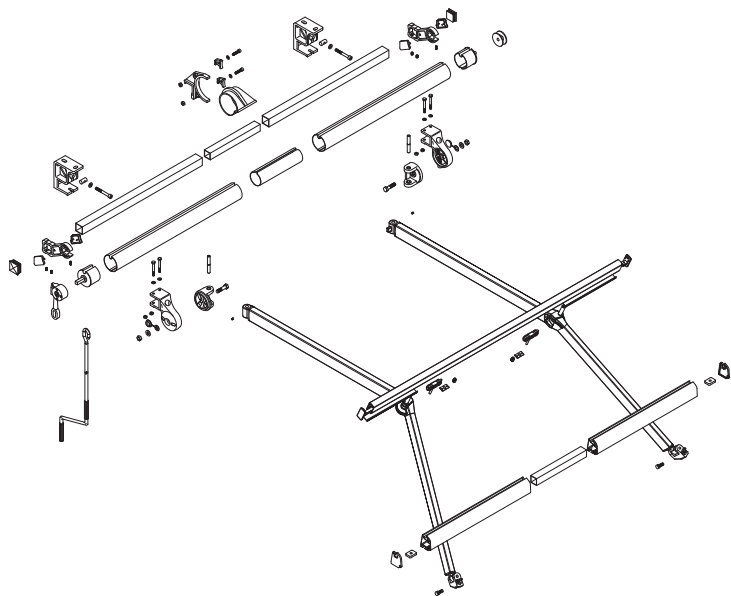
Sporgenza cm	240	300	350	400	480	590	700
175							
200							
225	—						
250							
275	—	—					
300							
CASSONETTO							
SUPPORTI	2	2	2	3	3	4	4
BRACCI	2	2	2	2	2	2	3
COMPENSATORE						1	1

MISURE DISPONIBILI H x L

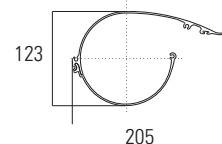
N.B. Per ingombri bracci vedere le tabelle a pag. 73
DI SERIE ARMATURA VR. 7035

Mod. TINOVE ESSE

INFO E INGOMBRI



Ingombri guscio



Ingombri avvolgitore

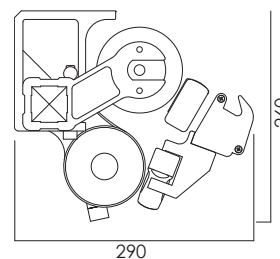


TABELLA COLORI STANDARD



RAL 9010 RAL 7035 RAL 1013

Per tutte le altre colorazioni vedi pag. 74

MOTORI

- motore controluce senza manovra di soccorso standard 30NM
- motore controluce con manovra di soccorso standard 30NM
- motore del cliente

Altri motori e automatismi vedi pag. 70/72

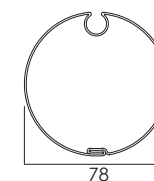
SUPPLEMENTI TESSUTI

- Serie Liberty – tessuto fuori campionario + 10%
- Serie Reverse – Impermeabile + 20%
- Serie Tempotestar - pvc saldato + 10%

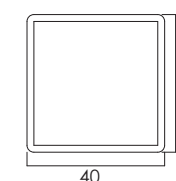
SUPPLEMENTI ARMATURA

- A preventivo supplemento guscio
- Kit braccio sovrapposto

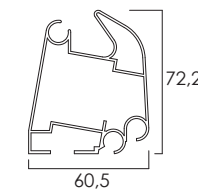
Tubo avvolgitore



Barra quadra



Terminale pesante





TINOVE EMME

Mod. TINOVE EMME

Tenda estensibile cassetta

CARATTERISTICHE TECNICHE

Tenda cassetta a chiusura ermetica elegante ed innovativa dal profilo armonioso e compatto.

Tenda solo motorizzata

Dimensioni:

Larghezza Max. 7mt

Sporgenza Max. 5,5mt

Classe resistenza al vento: 3

N.B. Per verificare gli spazi minimi indispensabili per l'installazione vedere tabelle a pag. 73



Mod. TINOVE EMME

Larghezza cm

Sporgenza cm	480	550	600	650	700
400					
450	MISURE DISPONIBILI H x L				
500	—	—			
550	—	—			

N.B. Per ingombri bracci vedere le tabelle a pag. 73

DI SERIE ARMATURA VR. 7035

Tutti i prezzi indicati si intendono espressi in € - IVA esclusa

TABELLA COLORI STANDARD



RAL 9010 RAL 7035 RAL 1013

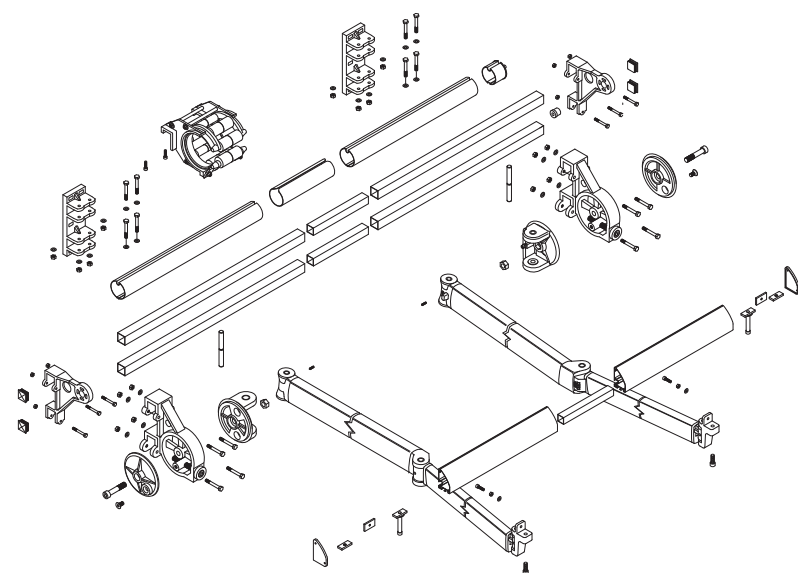
Per tutte le altre colorazioni vedi pag. 74

MOTORI

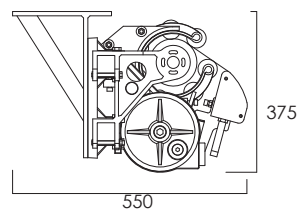
- motore SP. 400/450 PSF 70/17
- motore SP. 500/550 PSF 80/11
- per automatismi vedi pag. 70/72

Mod. TINOVE EMME

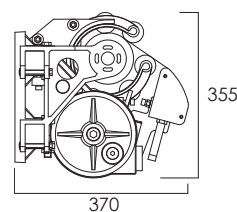
INFO E INGOMBRI



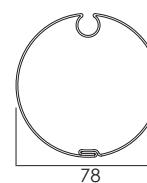
Ingombri avvolgitore a soffitto



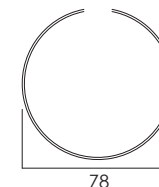
Ingombri avvolgitore a parete



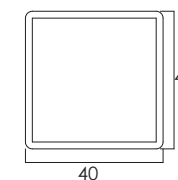
Tubo avvolgitore



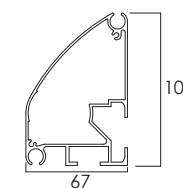
Giunzione per tubo avvolgitore



Barra quadra



Terminale gigante



SUPPLEMENTI TESSUTI

- Serie Liberty - tessuto fuori campionario + 10%
- Serie Reverse - Impermeabile + 20%
- Serie Tempotestar - pvc saldato + 10%





TINOVE KAPPA

Mod. TINOVE KAPPA

Tenda estensibile cassonata

CARATTERISTICHE TECNICHE

Tenda cassonata a chiusura ermetica elegante ed innovativa dal profilo armonioso e compatto.

Dimensioni:

Larghezza Min. 1mt - Max. 6mt

Altezza Min. 1,5mt - Max. 3,5mt

Classe resistenza al vento: 3

N.B. Per verificare gli spazi minimi indispensabili per l'installazione vedere tabelle a pag. 73



Mod. TINOVE KAPPA

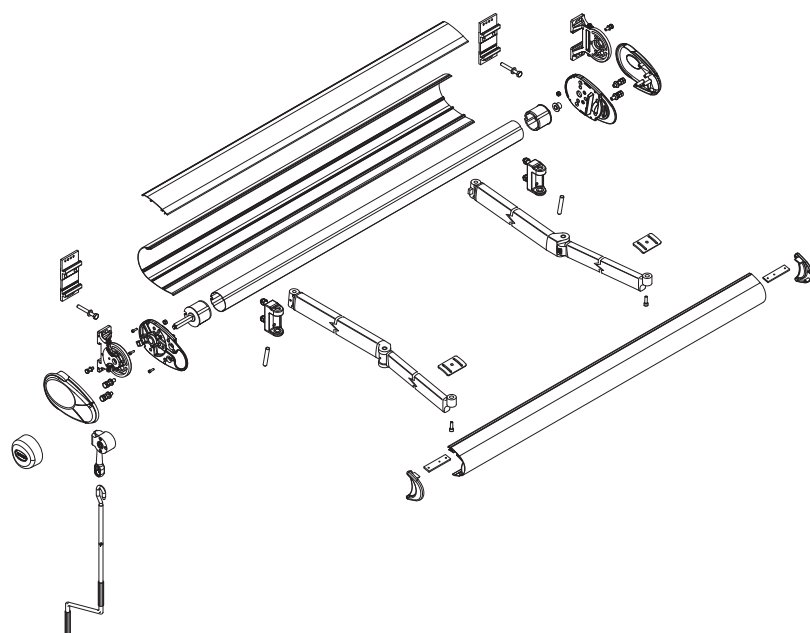
Larghezza cm

Sporgenza cm	240	300	350	400	480	590
150						
175						
200						
225	MISURE DISPONIBILI H x L					
250	—					
275						
300	—	—				

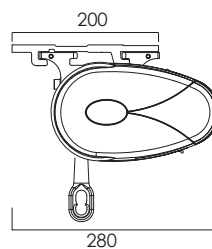
N.B. Per ingombri bracci vedere le tabelle a pag. 73
DI SERIE ARMATURA VR. 7035

Mod. TINOVE KAPPA

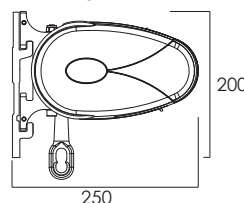
INFO E INGOMBRI



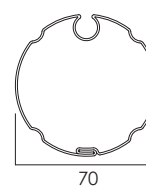
Ingombri avvolgitore a soffitto



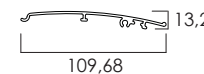
Ingombri avvolgitore a parete



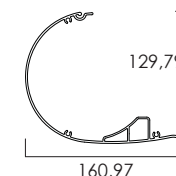
Tubo avvolgitore



Profilo cassetto superiore



Profilo cassetto inferiore



Profilo terminale

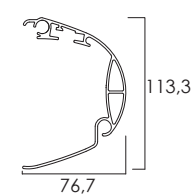


TABELLA COLORI STANDARD



RAL 9010 RAL 7035 RAL 1013

Per tutte le altre colorazioni vedi pag. 74

MOTORI

- motore controluce senza manovra di soccorso standard 30NM
- motore controluce con manovra di soccorso standard 30NM
- motore del cliente

Altri motori e automatismi vedi pag. 70/72

SUPPLEMENTI TESSUTI

- Serie Liberty - tessuto fuori campionario + 10%
- Serie Reverse - Impermeabile + 20%
- Serie Tempotestar - pvc saldato + 10%





STANDARD

Mod. STANDARD

Tenda a cappottina

CARATTERISTICHE TECNICHE

Cappottina in alluminio con settore circolare e raggiera ad angolo di 90°.
Dimensioni variabili.

Dimensioni:

Larghezza Max. 6mt

Sporgenza Max. 1,8mt

Classe resistenza al vento: 3



Mod. STANDARD 3 SPICCHI

Larghezza cm

Sporgenza cm	100	150	200	250	300	350	400
60							
80							
100							

MISURE DISPONIBILI H x L

Mod. STANDARD 4 SPICCHI

Larghezza cm

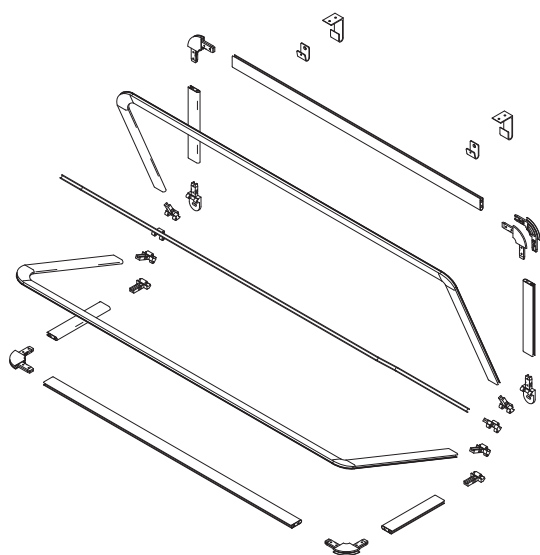
Sporgenza cm	100	150	200	250	300	350	400
80							
100							
120							
140							
160							

MISURE DISPONIBILI H x L

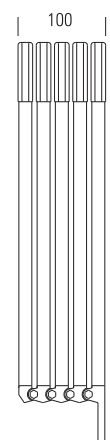
DI SERIE ARMATURA VR. 7035 **N.B.** 3 SUPPORTI PARETE X L. SUPERIORE A 250

Mod. STANDARD

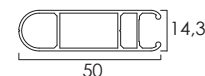
INFO E INGOMBRI



Ingombri chiusa



Sezione profilo



Avvolgitore



Staffe



TABELLA COLORI STANDARD



RAL 9010 RAL 7035 RAL 1013

Per tutte le altre colorazioni vedi pag. 74

MOTORI

- Kit cappottina motorizzata comprensivo di : motore + cassonetto + rullo + staffe + accessori
- motore del cliente suppl.
- comando ad argano
- kit interno vano 2 supporti + 2 squadrette
- kit interno vano 3 supporti + 2 squadrette

SUPPLEMENTI TESSUTI

- Serie Liberty - tessuto fuori campionario + 10%
- Serie Reverse - Impermeabile + 20%
- Serie Tempotestar - pvc saldato + 10%





GRADINI

Mod. GRADINI

Tenda a cappottina

CARATTERISTICHE TECNICHE

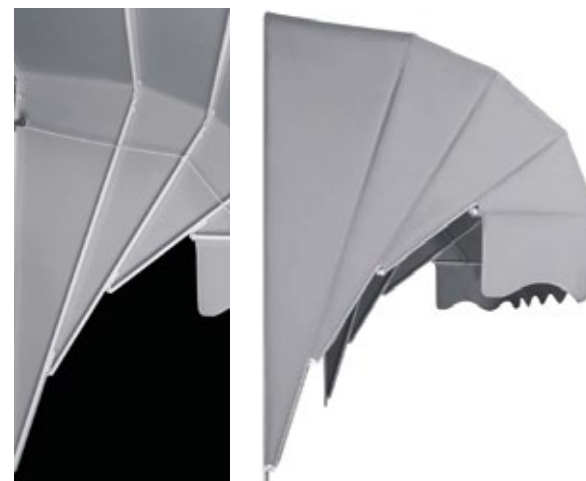
Cappottina in alluminio con settore circolare e raggiera ad angolo di 90° con modulo distanziatore. Dimensioni variabili.

Dimensioni:

Larghezza Max. 6mt

Sporgenza Max. 1,8mt

Classe resistenza al vento: 3



Mod. GRADINI

Larghezza cm

Sporgenza cm	100	150	200	250	300	350	400
80 - 3 spicchi							
100 - 3 spicchi	MISURE DISPONIBILI H x L						
130 - 4 spicchi	—						
140 - 4 spicchi	—						

N.B. 3 SUPPORTI PARETE X L. SUPERIORE A 250

DI SERIE ARMATURA VR. 7035

TABELLA COLORI STANDARD



RAL 9010 RAL 7035 RAL 1013

Per tutte le altre colorazioni vedi pag. 74

MOTORI

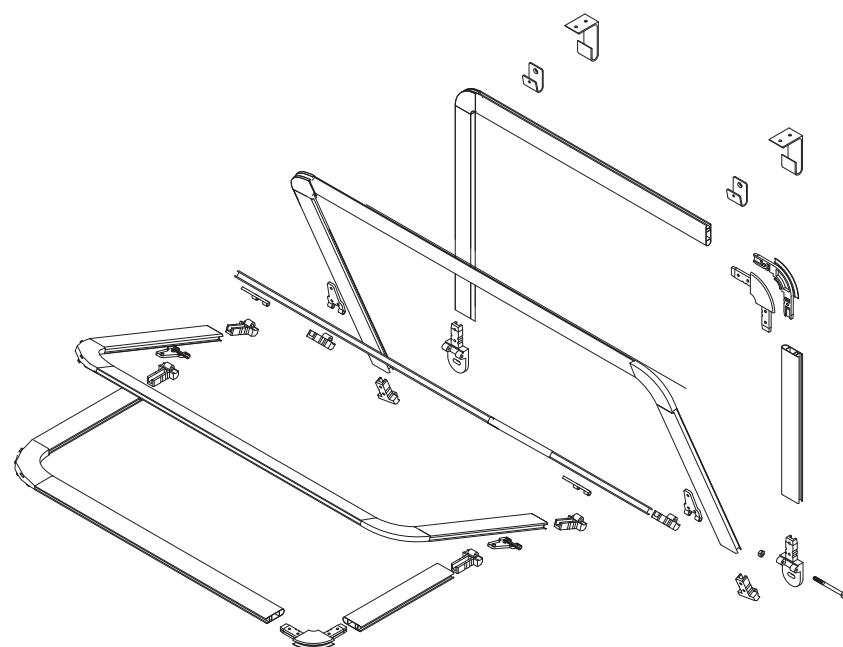
- Kit cappottina motorizzata comprensivo di : motore + cassonetto + rullo + staffe + accessori
- motore del cliente suppl.
- comando ad argano
- kit interno vano 2 supporti + 2 squadrette
- kit interno vano 3 supporti + 2 squadrette

SUPPLEMENTI TESSUTI

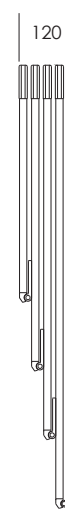
- Serie Liberty - tessuto fuori campionario + 10%
- Serie Reverse - Impermeabile + 20%
- Serie Tempotestar - pvc saldato + 10%

Mod. GRADINI

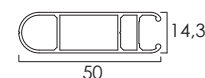
INFO E INGOMBRI



Ingombri chiusa



Sezione profilo



Avvolgitore



Staffe





PROLUNGATA

Mod. PROLUNGATA

Tenda a cappottina

CARATTERISTICHE TECNICHE

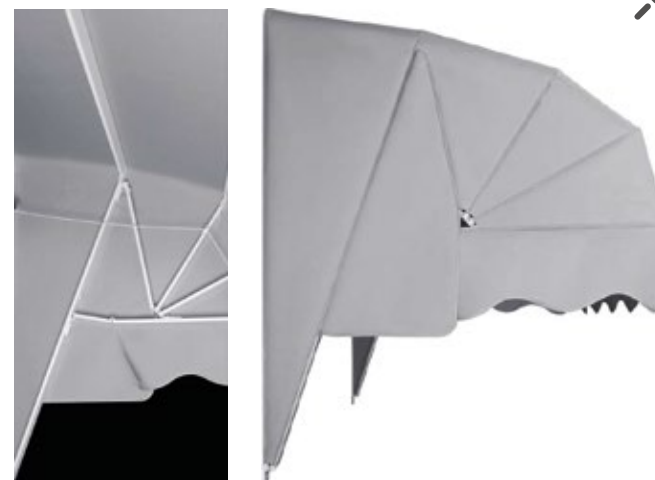
Cappottina in alluminio con settore circolare e raggiera ad angolo di 90° con modulo distanziatore. Dimensioni variabili.

Dimensioni:

Larghezza Max. 6mt

Sporgenza Max. 1,6mt

Classe resistenza al vento: 3



Mod. PROLUNGATA

Larghezza cm

Sporgenza cm	100	150	200	250	300	350	400
80 - 3 spicchi							
100 - 3 spicchi	MISURE DISPONIBILI H x L						
130 - 4 spicchi	—						
140 - 4 spicchi	—						

N.B. 3 SUPPORTI PARETE X L. SUPERIORE A 250

DI SERIE ARMATURA VR. 7035

TABELLA COLORI STANDARD



RAL 9010 RAL 7035 RAL 1013

Per tutte le altre colorazioni vedi pag. 74

MOTORI

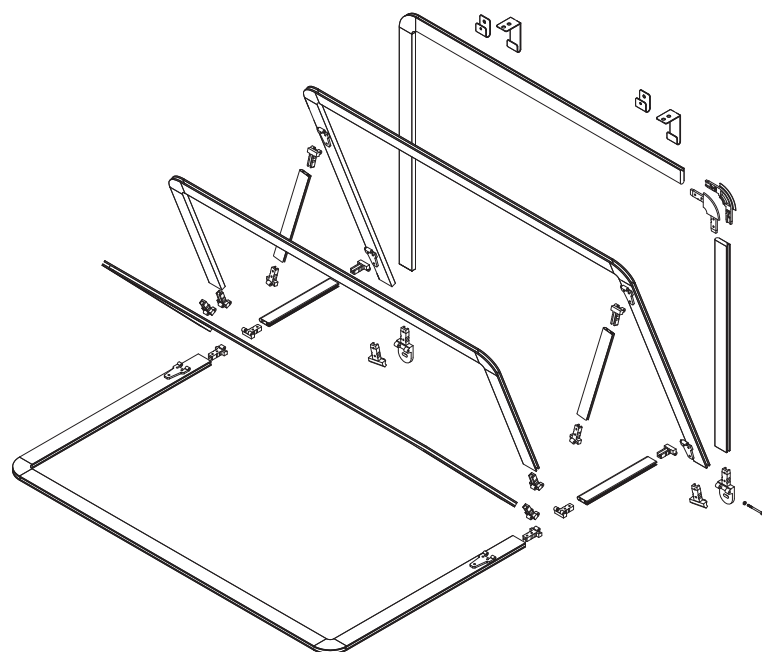
- Kit cappottina motorizzata comprensivo di : motore + cassonetto + rullo + staffe + accessori
- motore del cliente suppl.
- comando ad argano
- kit interno vano 2 supporti + 2 squadrette
- kit interno vano 3 supporti + 2 squadrette

SUPPLEMENTI TESSUTI

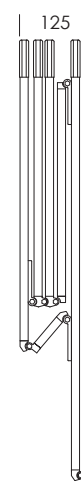
- Serie Liberty - tessuto fuori campionario + 10%
- Serie Reverse - Impermeabile + 20%
- Serie Tempotestar - pvc saldato + 10%

Mod. PROLUNGATA

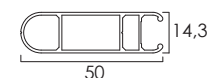
INFO E INGOMBRI



Ingombri chiusa



Sezione profilo



Avvolgitore



Staffe



TICINQUE WIND

Mod. TICINQUE WIND

Tenda a caduta guidata



CARATTERISTICHE TECNICHE

Tenda antivento steccata fornita con sistema di blocco e sblocco automatico.

Quando il terminale arriva in fondo, entra in azione un meccanismo che incastra il terminale nel piede e consente di mettere in tensione il tessuto. Le guide laterali sono ispezionabili.

Il telo e' confezionato con delle stecche frangivento per una maggiore resistenza al vento.

Il cassonetto superiore è apribile affinché il tessuto possa essere cambiato senza smontare la tenda.

La tenda può essere manovrata solo con comando manuale.

Dimensioni:

Larghezza Min. 1mt - Max. 4,8mt

Altezza Min. 1,5mt - Max. 3mt

Classe resistenza al vento: 3



Mod. TICINQUE WIND

Larghezza cm

Altezza cm	120	150	200	250	300	350	Stecche	
175							1	
200							1	
225		MISURE DISPONIBILI H x L						1
250							1	
280							2	
300							2	

DI SERIE ARMATURA VR. 7035

TABELLA COLORI STANDARD



RAL 9010 RAL 9006 RAL 1013 RAL 8017 RAL 12

Altri RAL a preventivo.

MOTORI

- motore mod. MODO 22/14
Radiocomandi
- Arco
- Arco20
- sistema bluetooth
- sistema wi-fi

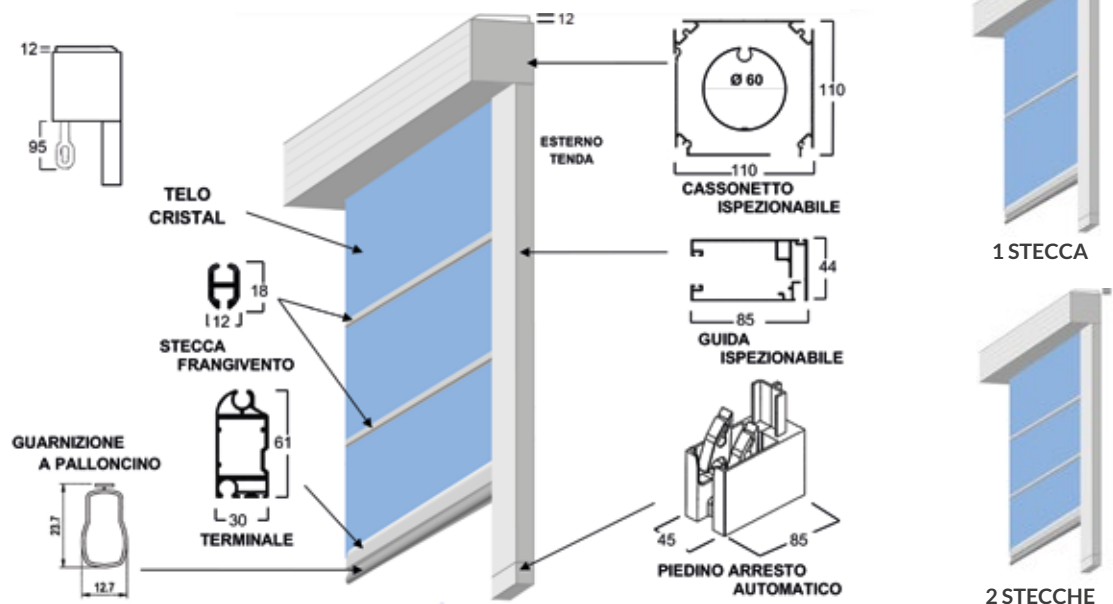
SUPPLEMENTI TESSUTI

- Serie Liberty - tessuto fuori campionario + 10%
- Acrilico + 10%
- Soltis 86 - 92 - 96 + 25%
- Serie Starlight + 15%
- Impermeabile + 20%

N.B. Nell'avvolgere e svolgere teli in Vinitex montati su rullo si potrebbero verificare formazioni di pieghe o grinze; non sono da considerare difetti ma caratteristiche della tipologia del tessuto.

Mod. TICINQUE WIND

INFO E INGOMBRI





Mod. TICINQUE ZIP

Tenda a caduta guidata



CARATTERISTICHE TECNICHE

Tenda antivento ZIPPATA fornita con un sistema di blocco e sblocco automatico. Quando il terminale arriva in fondo, entra in azione un meccanismo che incastra il terminale nel piede e consente di mettere in tensione il tessuto. Per aprire la tenda, si rilascia il telo e il meccanismo si sblocca. Le guide laterali sono ispezionabili provviste di un inserto in PVC al cui interno scorre una cerniera saldata al telo. Questo sistema di scorrimento assicura una perfetta manovrabilità ed eccellente tenuta del telo all'azione del vento. Il cassonetto superiore è apribile affinché il tessuto possa essere cambiato senza smontare la tenda.

La tenda può essere manovrata con comando manuale (argano) o motorizzata.

Dimensioni:

Larghezza Min. 1mt - Max. 4,8mt

Altezza Min. 1,5mt - Max. 3mt

Classe resistenza al vento: 3



Mod. TICINQUE ZIP

Larghezza cm

Altezza cm	120	150	200	250	300	350	400
150							
175							
200							
225	MISURE DISPONIBILI H x L						
250							
275							
300							

DI SERIE ARMATURA VR. 7035

Mod. TICINQUE ZIP

INFO E INGOMBRI

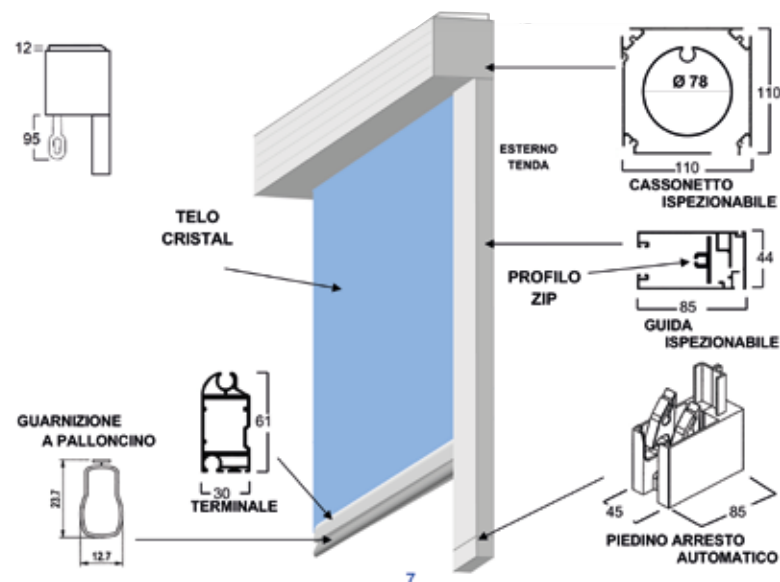


TABELLA COLORI STANDARD



RAL 9010 RAL 9006 RAL 1013 RAL 8017 RAL 12 Grigio Marmo

Altri RAL a preventivo.

MOTORI

- motore mod. MODO 22/14 Radiocomandi
- Arco
- Arco20
- sistema bluetooth
- sistema wi-fi

SUPPLEMENTI TESSUTI

- Soltis 86 - 92 - 96 + 25%

N.B. Nell'avvolgere e svolgere teli in Vinitex montati su rullo si potrebbero verificare formazioni di pieghe o grinze; non sono da considerare difetti ma caratteristiche della tipologia del tessuto.



TICINQUE RETE

Mod. TICINQUE RETE

Tenda a caduta guidata

CARATTERISTICHE TECNICHE

Tenda ideale per l'outdoor per proteggersi dagli insetti.

La tenda viene fornita con telo ZANZARIERA SIMULTUFF ed un sistema di blocco CATENACCI

Le guide laterali sono provviste di un inserto in PVC al cui interno scorre una cerniera saldata al telo.

Il cassonetto superiore è apribile affinché il tessuto possa essere cambiato senza smontare la tenda.

La tenda può essere manovrata con comando manuale (argano) o motorizzata.

Dimensioni:

Larghezza Min. 1mt - Max. 4,8mt

Altezza Min. 1,5mt - Max. 3mt

Classe resistenza al vento: 3



Mod. TICINQUE RETE Larghezza cm

Altezza cm	100	140	180	200	240	260	300	340	360	400	450
120											
160											
200			MISURE DISPONIBILI H x L								
240											
280											

DI SERIE ARMATURA VR. 7035

TABELLA COLORI STANDARD



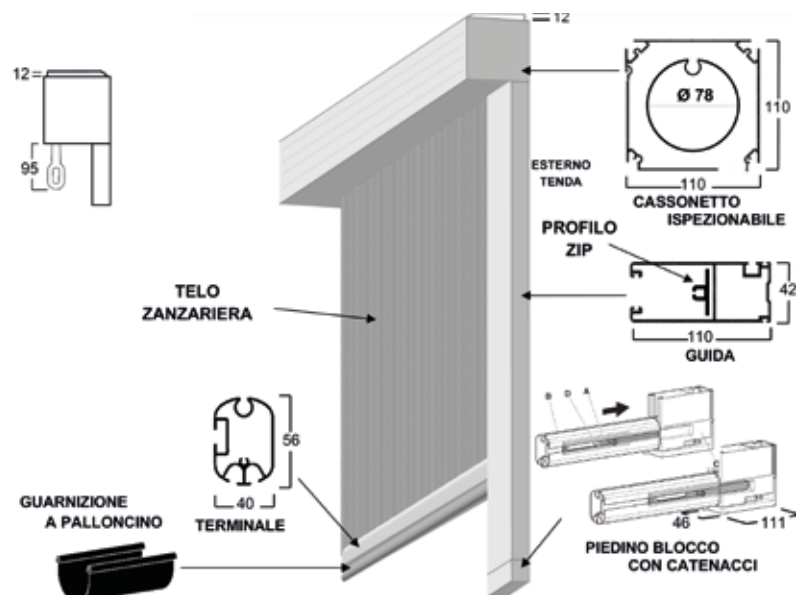
RAL 9010 RAL 9006 RAL 1013 RAL 8017 RAL 12 Grigio Marmo

Altri RAL a preventivo.

MOTORI

- motore mod. MODO 22/14
Radiocomandi
- Arco
- Arco20
- sistema bluetooth
- sistema wi-fi

Mod. TICINQUE RETE INFO E INGOMBRI



N.B. Nell'avvolgere e svolgere teli in Vinitex montati su rullo si potrebbero verificare formazioni di pieghe o grinze; non sono da considerare difetti ma caratteristiche della tipologia del tessuto.





TISETTE WIND

Mod. TISETTE WIND

Tenda a caduta guidata



CARATTERISTICHE TECNICHE

Tenda Antivento steccata fornita con sistema di blocco e sblocco automatico. Quando il terminale arriva in fondo, entra in azione un meccanismo che incastra il terminale nel piede e consente di mettere in tensione il tessuto. Le guide laterali sono ispezionabili. Il telo e' confezionato con delle stecche frangivento per una maggiore resistenza al vento. Il cassonetto superiore è apribile affinché il tessuto possa essere cambiato senza smontare la tenda. La tenda può essere manovrata con comando manuale o motorizzata.

Dimensioni:

Larghezza Min. 1mt - Max. 4,8mt
Altezza Min. 1,5mt - Max. 3mt
Classe resistenza al vento: 3



Mod. TISETTE WIND

Larghezza cm

Altezza cm	150	200	250	300	350	400	450	500	Stecche
200									2
250									2
300			MISURE DISPONIBILI H x L						2
350									3
400									3

DI SERIE ARMATURA VR. 7035

TABELLA COLORI STANDARD



RAL 9010 RAL 9006 RAL 1013 RAL 8017 RAL 12

Altri RAL a preventivo.

MOTORI

- motore mod. MODO 22/14
Radiocomandi
- Arco
- Arco20
- sistema bluetooth
- sistema wi-fi

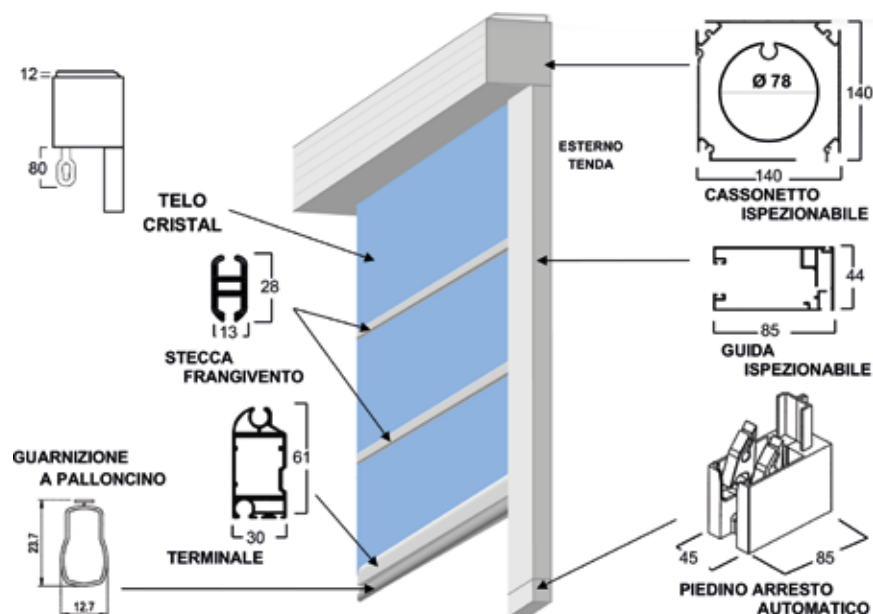
SUPPLEMENTI TESSUTI

- Serie Liberty – tessuto fuori campionario + 10%
- Acrilico + 10%
- Soltis 86 - 92 - 96 + 25%
- Serie Starlight + 15%
- Impermeabile + 20%

N.B. Nell'avvolgere e svolgere teli in Vinitex montati su rullo si potrebbero verificare formazioni di pieghe o grinze; non sono da considerare difetti ma caratteristiche della tipologia del tessuto.

Mod. TISETTE WIND

INFO E INGOMBRI



TISETTE RETE

Mod. TISETTE RETE

Tenda a caduta guidata

CARATTERISTICHE TECNICHE

Tenda doppie guide con unico cassonetto fornita con sistema di blocco e sblocco automatico.

Tenda a caduta verticale. La tenda è assemblata con due rulli avvolgitori corredati da due differenti tessuti che scorrono all'interno delle guide; il primo in Cristal (effetto vetro) il secondo con rete zanzariera per proteggersi da zanzare ed insetti.



Dimensioni:

Larghezza Min. 1mt - Max. 4,8mt

Altezza Min. 1,5mt - Max. 3mt

Classe resistenza al vento: 3



Mod. TISETTE RETE

Larghezza cm

Altezza cm	150	200	240	300	350	400	450
200							
250							
300							

MISURE DISPONIBILI H x L

DI SERIE ARMATURA VR. 7035

Mod. TISETTE RETE

INFO E INGOMBRI

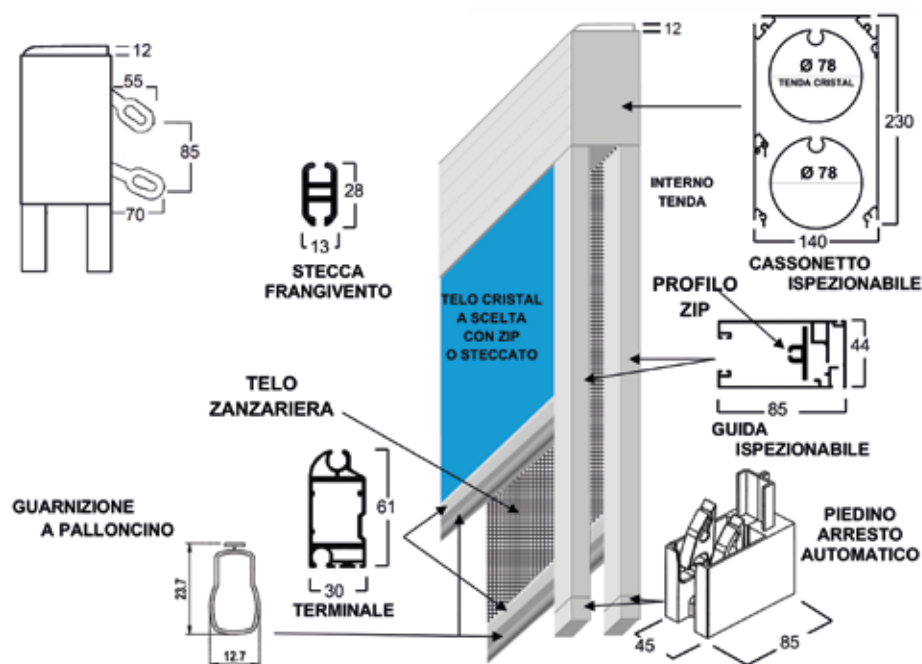


TABELLA COLORI STANDARD



RAL 9010 RAL 9006 RAL 1013 RAL 8017 RAL 12 Grigio Marmo

Altri RAL a preventivo.

MOTORI

- motore mod. MODO 22/14 Radiocomandi
- Arco
- Arco20
- sistema bluetooth
- sistema wi-fi

SUPPLEMENTI TESSUTI

- Serie Liberty + 10%
- Soltis 86 - 92 - 96 + 25%
- Serie Starlight + 15%
- Impermeabile + 20%

N.B. Nell'avvolgere e svolgere teli in Vinitex montati su rullo si potrebbero verificare formazioni di pieghe o grinze; non sono da considerare difetti ma caratteristiche della tipologia del tessuto.





serie TORINO

Mod. TORINO 2 RULLI

Tenda a doppio telo

CARATTERISTICHE TECNICHE

Tenda a caduta con guide, doppio rullo e braccetti laterali. Movimento del telo estivo indipendente da quello invernale. Braccetti con orientamento da 0 gradi a 165 gradi.

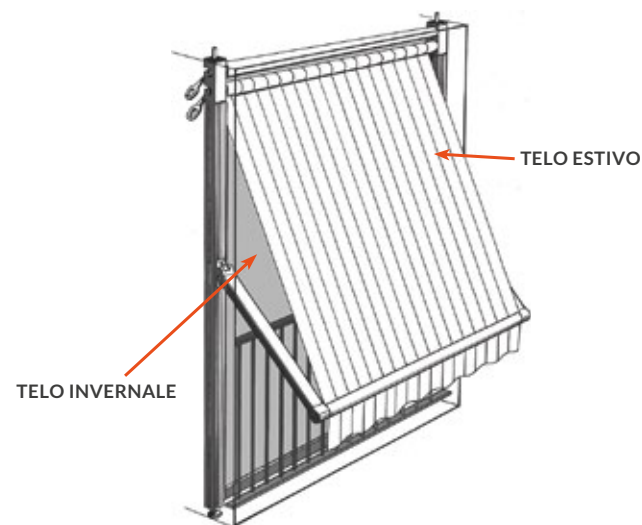
PIEDINO AUTOMATICO.

Dimensioni:

Larghezza Min. 1mt - Max. 4mt

Altezza Min. 1,5mt - Max. 3,5mt

Classe resistenza al vento: 1



Mod. TORINO 2 RULLI

Larghezza cm

Altezza cm	Manovra	120	180	240	300	350	400
200	Manuale						
250	Manuale	MISURE DISPONIBILI H x L					
300	Manuale						
350	Manuale						

Fornito di serie con: Tubo Ø 70 Argano - Terminale estivo P30 - Terminale invernale P33

Larghezza cm

Frangivento Ø 35 per telo invernale	120	180	240	300	350	400

MISURE DISPONIBILI

Carter	120	180	240	300	350	400

MISURE DISPONIBILI

Optional	UM
ALETTA ERMETICA	MTL
PANNELLI IN VINITEX (1,5MQ)	MQ
PANNELLI IN ACRILICO (1,5 MQ)	MQ

TABELLA COLORI STANDARD



RAL 9010 RAL 7035

Per tutte le altre colorazioni vedi pag. 74

MOTORI

- motore controluce senza manovra di soccorso standard 30NM
- motore TI veranda estivo
- motore TI veranda invernale
- radiocomando per motore elettronico
- motore del cliente suppl.

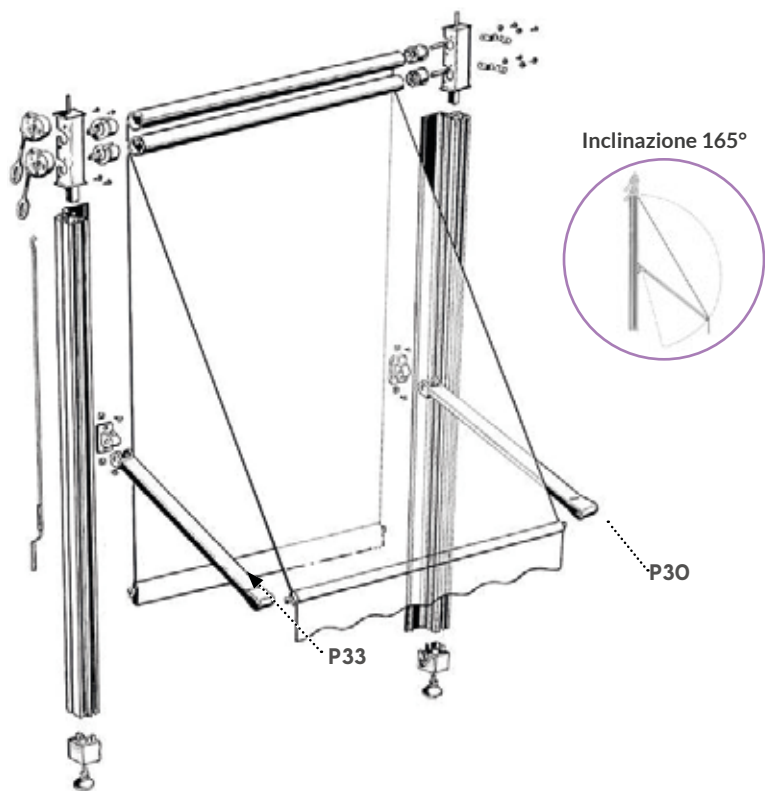
Per altri automatismi vedi pag. 72 / 73

SUPPLEMENTI TESSUTI

- Serie Liberty - tessuto fuori campionario + 10%
- Serie Reverse - Impermeabile + 20%
- Serie Tempotestar - pvc saldato + 10%
- Finestratura Cristal / Vinitex + 20%

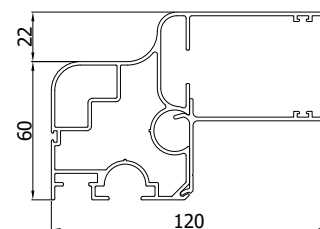
N.B. Nell'avvolgere e svolgere teli in Vinitex montati su rullo si potrebbero verificare formazioni di pieghe o grinze; non sono da considerare difetti ma caratteristiche della tipologia del tessuto.



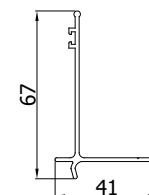


Inclinazione 165°

Piantana e aletta



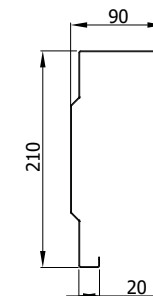
Aletta guida



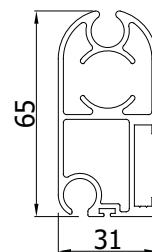
Tubo All.35



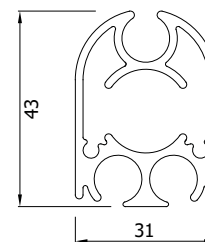
Chiusura frontale



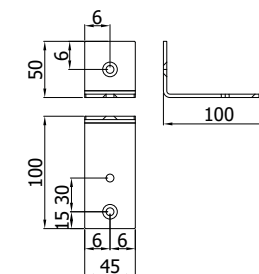
Sezione fondale P33



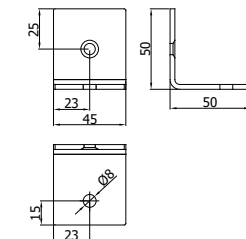
Sezione terminale P30



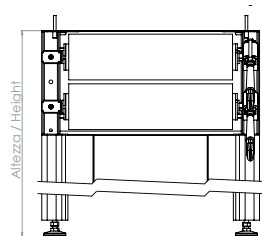
Squadretta laterale lunga



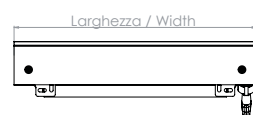
Squadretta laterale corta



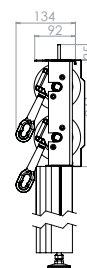
Vista frontale con cassonetto



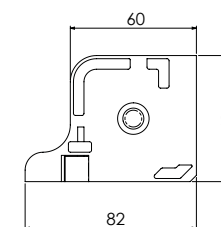
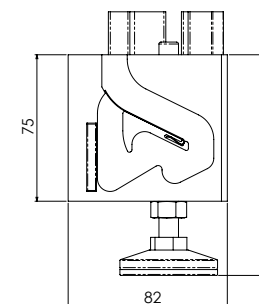
Vista dall'alto con cassonetto



Vista laterale con cassonetto



Piedino automatico



Mod. TORINO 1 RULLO

Tenda a telo singolo estivo o invernale

CARATTERISTICHE TECNICHE

Tenda a caduta con guide, monorullo e braccetti laterali. Braccetti orientabili da 0 gradi a 165 gradi. Disponibile solo telo estivo o solo telo invernale in materiale plastificato.

PIEDINO AUTOMATICO.

Dimensioni:

Larghezza Min. 1mt - Max. 4mt

Altezza Min. 1,5mt - Max. 3,5mt

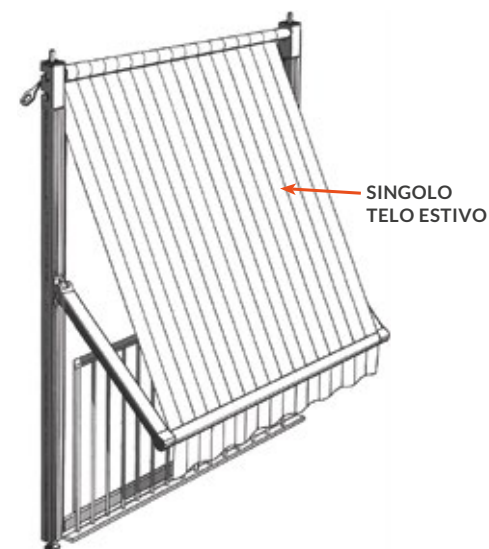
Classe resistenza al vento: 1

Mod. TORINO ESTATE 1 RULLO

Larghezza cm

Altezza cm	Manovra	120	180	240	300	350	400
200	Manuale						
250	Manuale	MISURE DISPONIBILI H x L					
300	Manuale						
350	Manuale						

Fornito di serie con: Tubo Ø 70 Argano - Terminale P30



Mod. TORINO INVERNO 1 RULLO

Larghezza cm

Altezza cm	Manovra	120	180	240	300	350	400
200	Manuale						
250	Manuale	MISURE DISPONIBILI H x L					
300	Manuale						
350	Manuale						

Fornito di serie con: Tubo Ø 70 Argano - Terminale invernale P33

Larghezza cm

Frangivento Ø 35 per telo invernale	120	180	240	300	350	400
	MISURE DISPONIBILI					

Carter	120	180	240	300	350	400
	MISURE DISPONIBILI					

Optional	UM
ALETTA ERMETICA	MTL
PANNELLI IN VINITEX (1,5MQ)	MQ
PANNELLI IN ACRILICO (1,5 MQ)	MQ

TABELLA COLORI STANDARD



RAL 9010 RAL 7035

Per tutte le altre colorazioni vedi pag. 74

MOTORI

- motore controllo luce senza manovra di soccorso standard 30NM
- motore TI veranda estivo
- motore TI veranda invernale
- radiocomando per motore elettronico
- motore del cliente suppl.

Per altri automatismi vedi pag. 73

SUPPLEMENTI TESSUTI

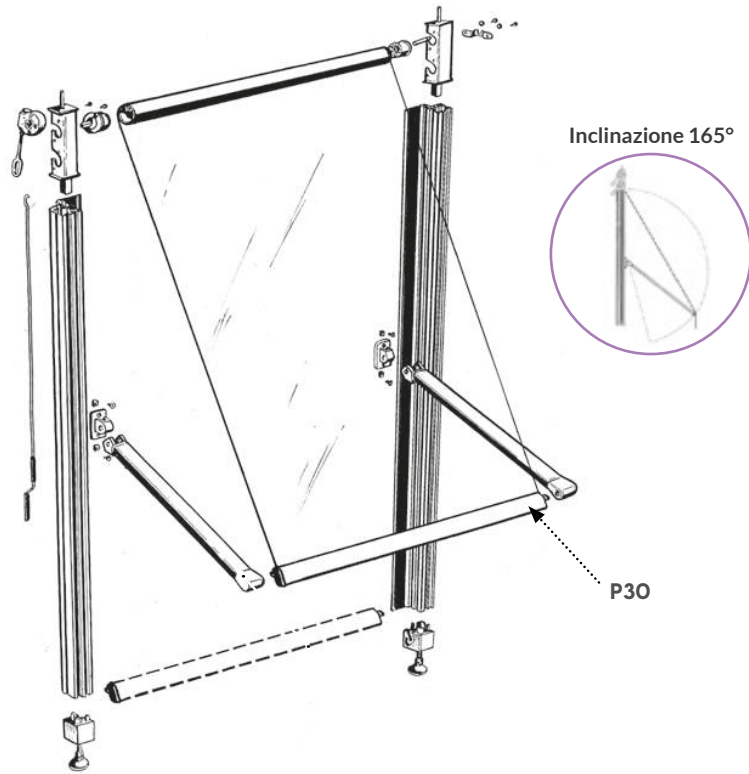
- Serie Liberty - tessuto fuori campionario + 10%
- Serie Reverse - Impermeabile + 20%
- Serie Tempotestar - pvc saldato + 10%
- Finestratura Cristal / Vinitex + 20%

N.B. Nell'avvolgere e svolgere teli in Vinitex montati su rullo si potrebbero verificare formazioni di pieghe o grinze; non sono da considerare difetti ma caratteristiche della tipologia del tessuto.

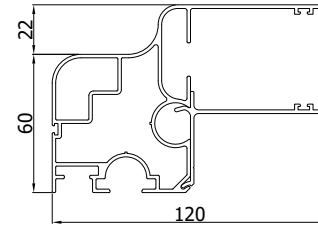


Mod. TORINO 1 RULLO

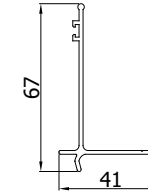
INFO E INGOMBRI



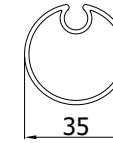
Piantana e aletta



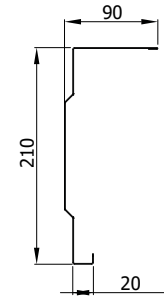
Aletta guida



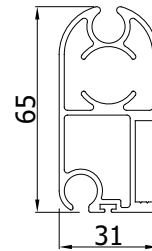
Tubo All.35



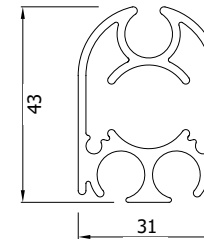
Chiusura frontale



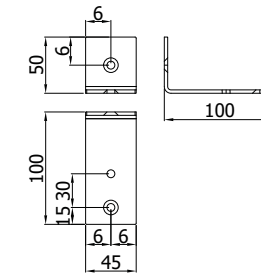
Sezione fondale P33



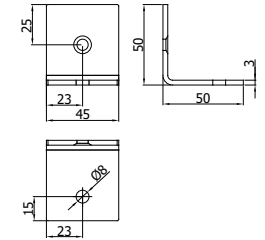
Sezione terminale P30



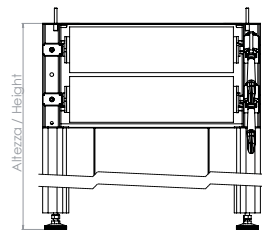
Squadretta laterale lunga



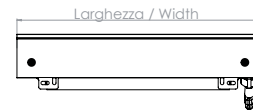
Squadretta laterale corta



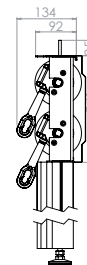
Vista frontale con cassonetto



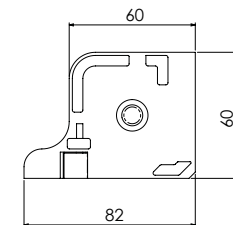
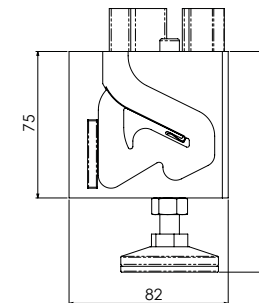
Vista dall'alto con cassonetto



Vista laterale con cassonetto



Piedino automatico





serie SERRA

Mod. SERRA 2 RULLI

Tenda a doppio telo

CARATTERISTICHE TECNICHE

Tenda a caduta con guide, doppio rullo e frangivento. Movimento del telo estivo indipendente da quello invernale. La barra frangivento optional rende stabile la veranda anche in condizioni atmosferiche avverse.

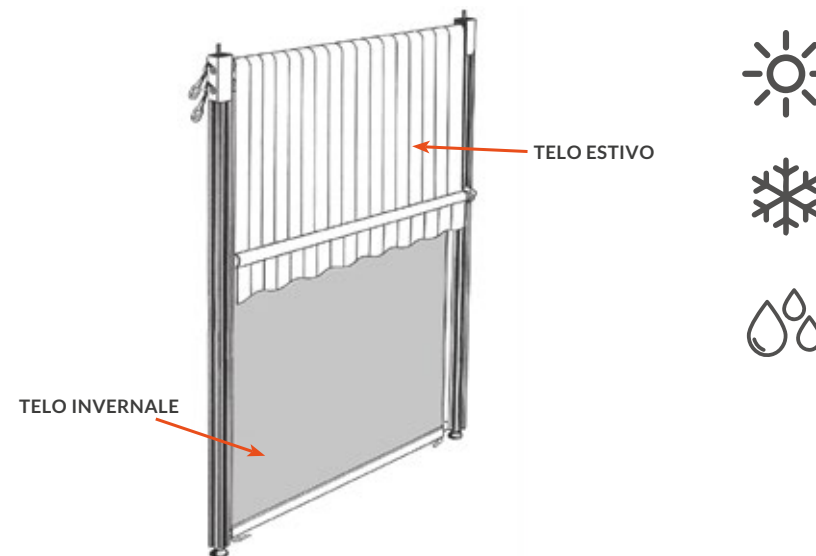
PIEDINO AUTOMATICO

Dimensioni:

Larghezza Min. 1mt - Max. 4mt

Altezza Min. 1,5mt - Max. 3,5mt

Classe resistenza al vento: 1



Mod. SERRA 2 RULLI

Larghezza cm

Altezza cm	Manovra	120	180	240	300	350	400
200	Manuale						
250	Manuale	MISURE DISPONIBILI H x L					
300	Manuale						
350	Manuale						

Fornito di serie con: Tubo Ø 70 Argano - Terminale estivo P30 - Terminale invernale P33

Larghezza cm

Frangivento Ø 35 per telo invernale	120	180	240	300	350	400
	MISURE DISPONIBILI					

Carter	120	180	240	300	350	400
	MISURE DISPONIBILI					

Optional	UM
ALETTA ERMETICA	MTL
PANNELLI IN VINITEX (1,5MQ)	MQ
PANNELLI IN ACRILICO (1,5 MQ)	MQ

TABELLA COLORI STANDARD



RAL 9010 RAL 7035

Per tutte le altre colorazioni vedi pag. 74

MOTORI

- motore controluce senza manovra di soccorso standard 30NM
- motore TI veranda estivo
- motore TI veranda invernale
- radiocomando per motore elettronico
- motore del cliente suppl.

Per altri automatismi vedi pag. 73

SUPPLEMENTI TESSUTI

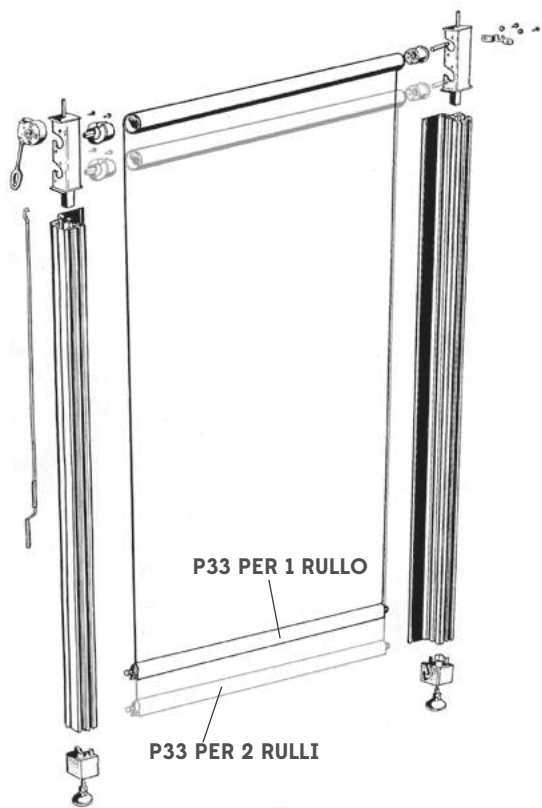
- Serie Liberty – tessuto fuori campionario + 10%
- Serie Reverse – Impermeabile + 20%
- Serie Tempotestar - pvc saldato + 10%
- Finestratura Cristal / Vinitex + 20%

N.B. Nell'avvolgere e svolgere teli in Vinitex montati su rullo si potrebbero verificare formazioni di pieghe o grinze; non sono da considerare difetti ma caratteristiche della tipologia del tessuto.



Mod. SERRA 2 RULLI

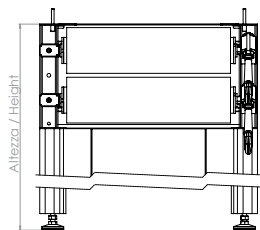
INFO E INGOMBRI



P33 PER 1 RULLO

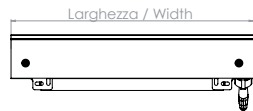
P33 PER 2 RULLI

Vista frontale con cassonetto



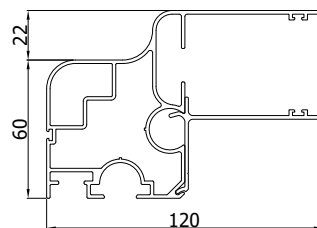
Altezza / Height

Vista dall'alto con cassonetto

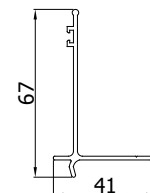


Larghezza / Width

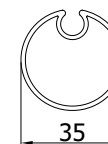
Piantana e aletta



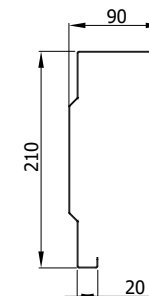
Aletta guida



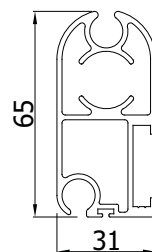
Tubo All.35



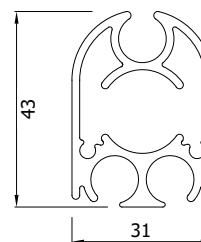
Chiusura frontale



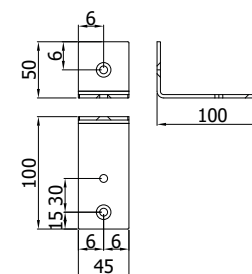
Sezione fondale P33



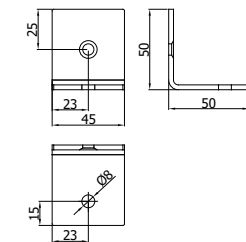
Sezione terminale P33



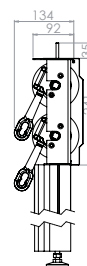
Squadretta laterale lunga



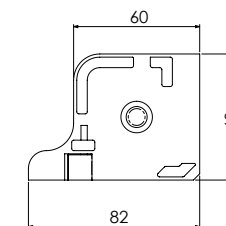
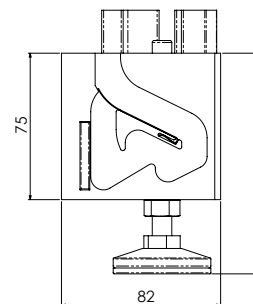
Squadretta laterale corta



Vista laterale con cassonetto



Piedino automatico



Mod. SERRA 1 RULLO

Tenda a telo singolo estivo o invernale

CARATTERISTICHE TECNICHE

Tenda a caduta con guide, monorullo.

Disponibile solo telo estivo o solo telo invernale in materiale plastificato.

PIEDINO AUTOMATICO

Dimensioni:

Larghezza Min. 1mt - Max. 4mt

Altezza Min. 1,5mt - Max. 3,5mt

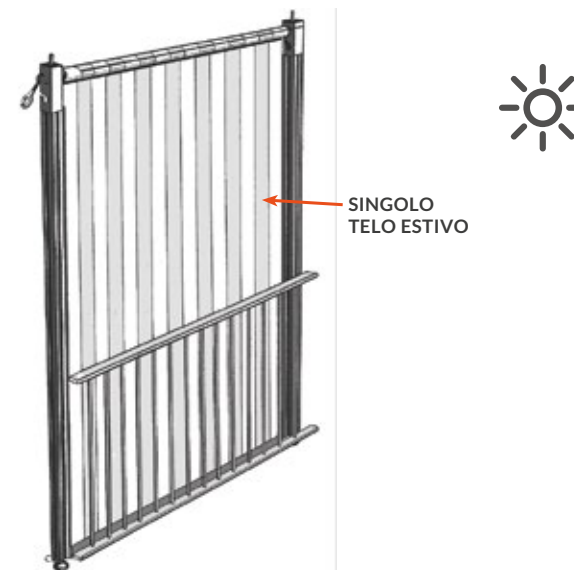
Classe resistenza al vento: 1

Mod. SERRA ESTATE 1 RULLO

Larghezza cm

Altezza cm	Manovra	120	180	240	300	350	400
200	Manuale						
250	Manuale	MISURE DISPONIBILI H x L					
300	Manuale						
350	Manuale						

Fornito di serie con: Tubo Ø 70 Argano - Terminale estivo P30



Mod. SERRA INVERNO 1 RULLO

Larghezza cm

Altezza cm	Manovra	120	180	240	300	350	400
200	Manuale						
250	Manuale	MISURE DISPONIBILI H x L					
300	Manuale						
350	Manuale						

Fornito di serie con: Tubo Ø 70 Argano - Terminale invernale P33

Larghezza cm

Frangivento Ø 35 per telo invernale	120	180	240	300	350	400
	MISURE DISPONIBILI					

Carter	120	180	240	300	350	400
	MISURE DISPONIBILI					

Optional	UM
ALETTA ERMETICA	MTL
PANNELLI IN VINITEX (1,5MQ)	MQ
PANNELLI IN ACRILICO (1,5 MQ)	MQ

TABELLA COLORI STANDARD



RAL 9010 RAL 7035

Per tutte le altre colorazioni vedi pag. 74

MOTORI

- motore controllo luce senza manovra di soccorso standard 30NM
- motore TI veranda estivo
- motore TI veranda invernale
- radiocomando per motore elettronico
- motore del cliente suppl.

Per altri automatismi vedi pag. 73

SUPPLEMENTI TESSUTI

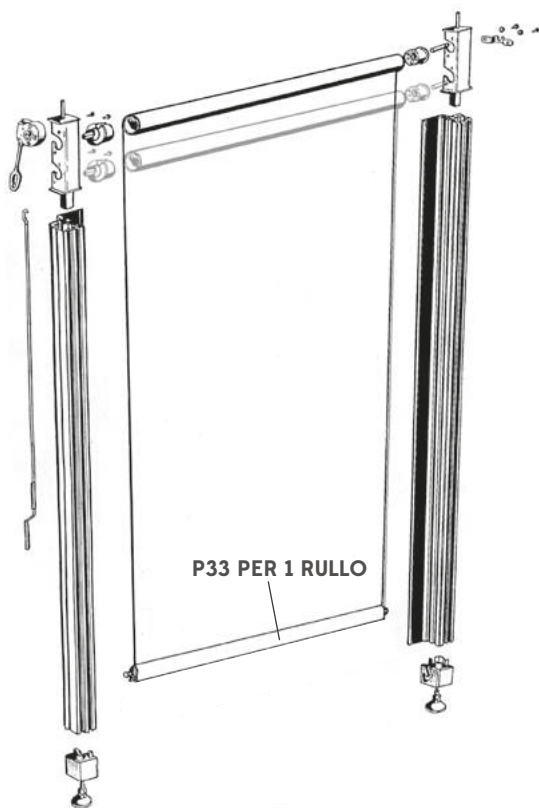
- Serie Liberty - tessuto fuori campionario + 10%
- Serie Reverse - Impermeabile + 20%
- Serie Tempotestar - pvc saldato + 10%
- Finestratura Cristal / Vinitex + 20%

N.B. Nell'avvolgere e svolgere teli in Vinitex montati su rullo si potrebbero verificare formazioni di pieghe o grinze; non sono da considerare difetti ma caratteristiche della tipologia del tessuto.



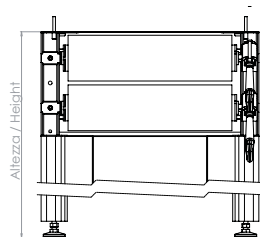
Mod. SERRA 1 RULLO

INFO E INGOMBRI



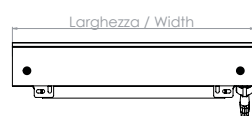
P33 PER 1 RULLO

Vista frontale con cassonetto



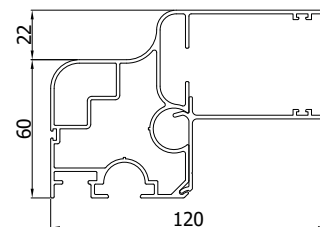
Altezza / Height

Vista dall'alto con cassonetto

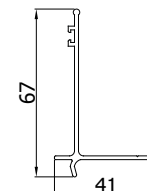


Larghezza / Width

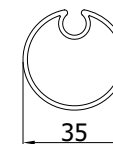
Piantana e aletta



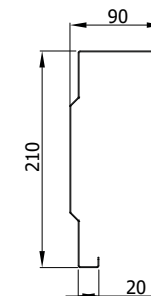
Aletta guida



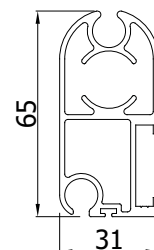
Tubo All.35



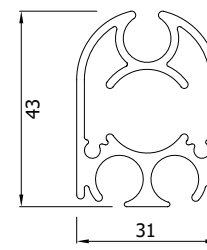
Chiusura frontale



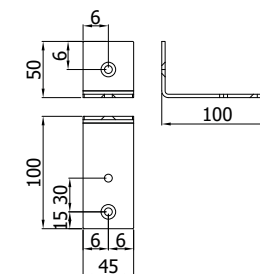
Sezione fondale P33



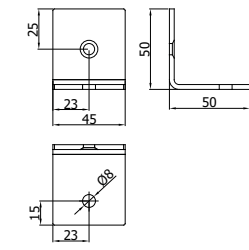
Sezione terminale P30



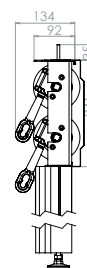
Squadretta laterale lunga



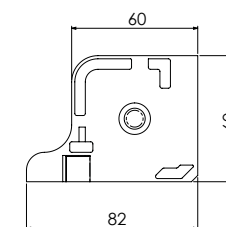
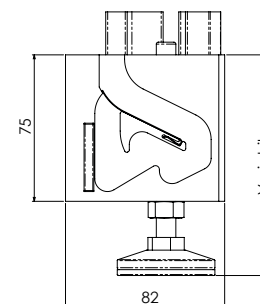
Squadretta laterale corta

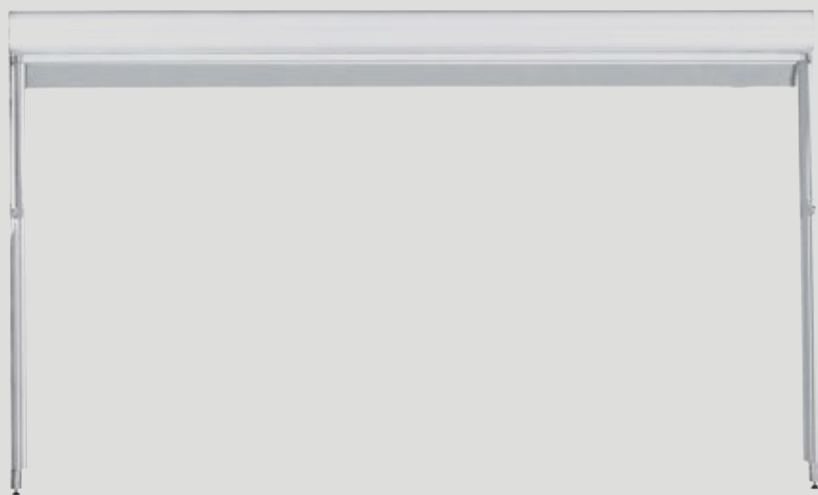


Vista laterale con cassonetto



Piedino automatico





serie UNIKA con bracci

Mod. UNIKA 2 RULLI

Tenda a doppio telo

CARATTERISTICHE TECNICHE

Tenda a caduta verticale con doppio rullo per una chiusura invernale ermetica ed una estiva di protezione solare. Ha i braccetti esterni agganciati su guide laterali per l'installazione a balcone ed un sistema di aggancio e sgancio meccanico.

PIEDINO AUTOMATICO

Dimensioni:

Larghezza Min. 1mt - Max. 4,8mt

Altezza Min. 1,5mt - Max. 3,4mt

Sporgenza Max. 1,4mt

Classe resistenza al vento: 1



Mod. UNIKA 2 RULLI

Larghezza cm

Altezza cm	Manovra	120	180	240	300	350	400
200	Manuale						
250	Manuale	MISURE DISPONIBILI H x L					
300	Manuale						
350	Manuale						

Fornito di serie con: Tubo Ø 70 Argano

Larghezza cm

Frangivento Ø 35 per telo invernale	120	180	240	300	350	400
	MISURE DISPONIBILI					

Carter	120	180	240	300	350	400
	MISURE DISPONIBILI					

Optional	UM
ALETTA ERMETICA	MTL
PANNELLI IN VINITEX (1,5MQ)	MQ
PANNELLI IN ACRILICO (1,5 MQ)	MQ

Tutti i prezzi indicati si intendono espressi in € - IVA esclusa

TABELLA COLORI STANDARD



RAL 9010 RAL 7035

Per tutte le altre colorazioni vedi pag. 74

MOTORI

- motore controluce senza manovra di soccorso standard 30NM
- motore TI veranda estivo
- motore TI veranda invernale
- radiocomando per motore elettronico
- motore del cliente suppl.

Per altri automatismi vedi pag. 73

SUPPLEMENTI TESSUTI

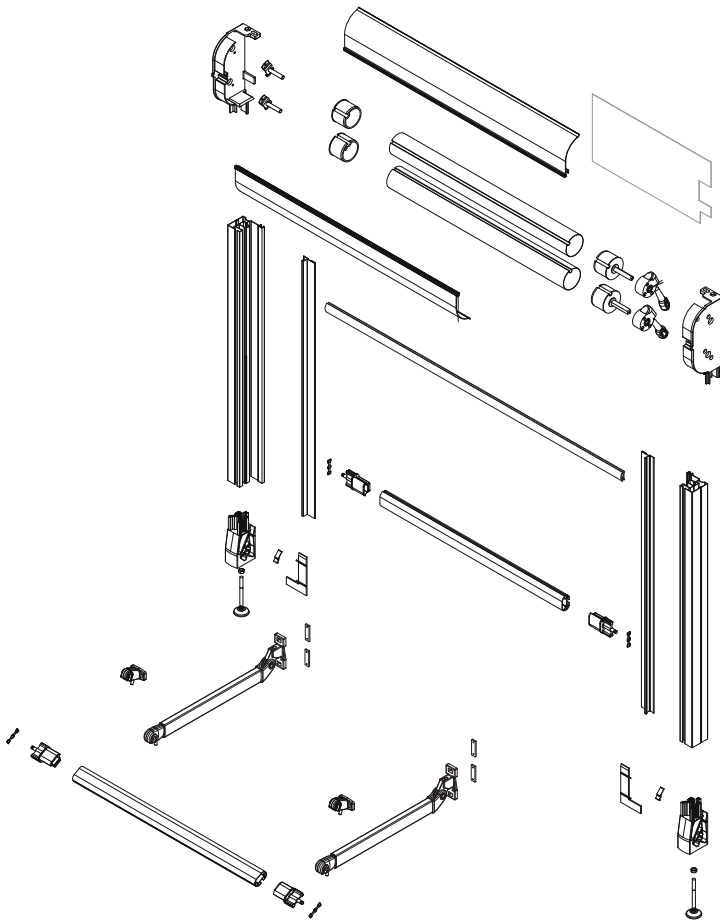
- Serie Liberty - tessuto fuori campionario + 10%
- Serie Reverse - Impermeabile + 20%
- Serie Tempotestar - pvc saldato + 10%
- Finestratura Cristal / Vinitex + 20%

N.B. Nell'avvolgere e svolgere teli in Vinitex montati su rullo si potrebbero verificare formazioni di pieghe o grinze; non sono da considerare difetti ma caratteristiche della tipologia del tessuto.



Mod. UNIKA 2 RULLI

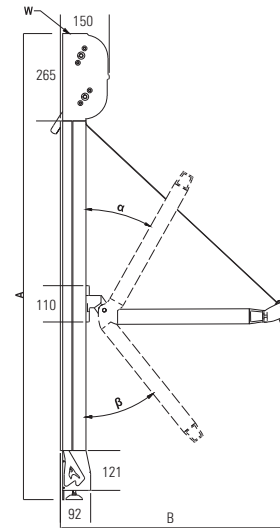
INFO E INGOMBRI



Particolari componenti ed accessori



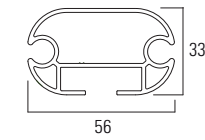
Ingombri aperta



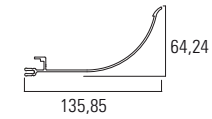
Ingombri chiusa



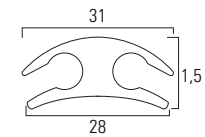
Terminale Unika



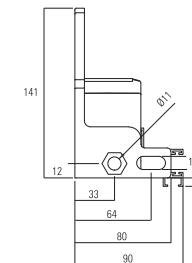
Profilo cassonetto



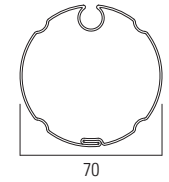
Profilo frangitratta



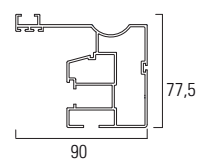
Staffa a muro



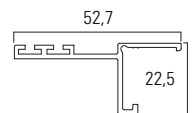
Tubo avvolgitore



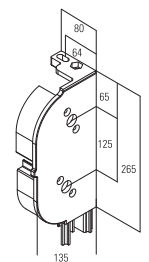
Guida



Aletta per guida



Cassetta



Mod. UNIKA 1 RULLO

Tenda a telo singolo
estivo o invernale

CARATTERISTICHE TECNICHE

Tenda a caduta con guide, monorullo.

Disponibile solo telo estivo o solo telo invernale in materiale plastificato.

PIEDINO AUTOMATICO.

Dimensioni:

Larghezza Min. 1mt - Max. 4,8mt

Altezza Min. 1,5mt - Max. 3,4mt

Sporgenza Max. 1,4mt

Classe resistenza al vento: 1

Mod. UNIKA ESTATE 1 RULLO

Larghezza cm

Altezza cm	Manovra	120	180	240	300	350	400
200	Manuale						
250	Manuale	MISURE DISPONIBILI H x L					
300	Manuale						
350	Manuale						

Fornito di serie con: Tubo Ø 70 Argano



Mod. UNIKA INVERNO 1 RULLO

Larghezza cm

Altezza cm	Manovra	120	180	240	300	350	400
200	Manuale						
250	Manuale	MISURE DISPONIBILI H x L					
300	Manuale						
350	Manuale						

Fornito di serie con: Tubo Ø 70 Argano

Larghezza cm

Frangivento Ø 35 per telo invernale	120	180	240	300	350	400
	MISURE DISPONIBILI					

Carter	120	180	240	300	350	400
	MISURE DISPONIBILI					

Optional	UM
ALETTA ERMETICA	MTL
PANNELLI IN VINITEX (1,5MQ)	MQ
PANNELLI IN ACRILICO (1,5 MQ)	MQ

TABELLA COLORI STANDARD



RAL 9010 RAL 7035

Per tutte le altre colorazioni vedi pag. 74

MOTORI

- motore controluce senza manovra di soccorso standard 30NM
- motore TI veranda estivo
- motore TI veranda invernale
- radiocomando per motore elettronico
- motore del cliente suppl.

Per altri automatismi vedi pag. 73

SUPPLEMENTI TESSUTI

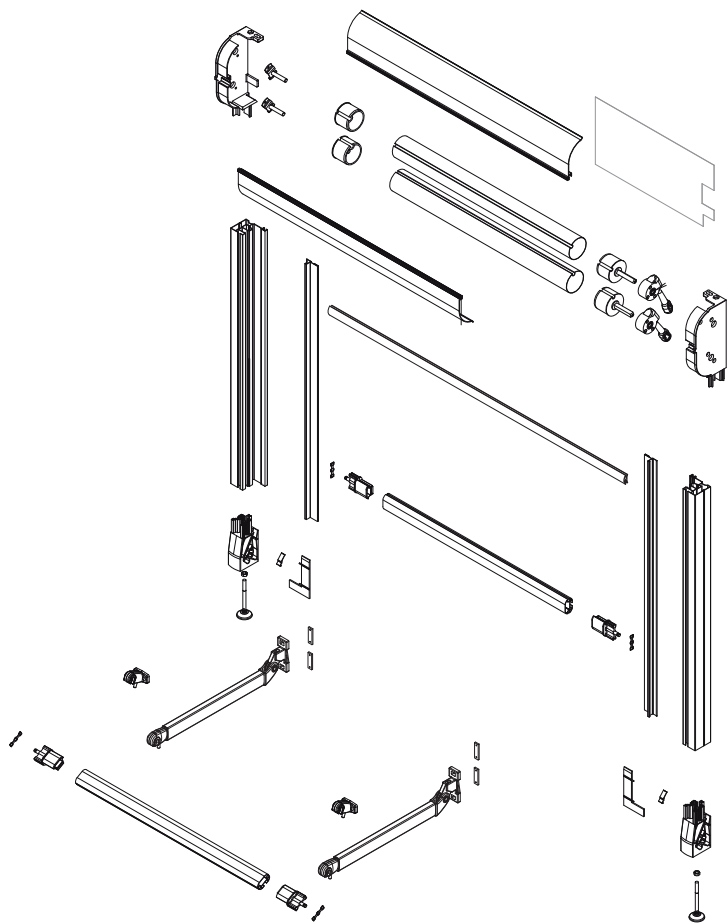
- Serie Liberty – tessuto fuori campionario + 10%
- Serie Reverse – Impermeabile + 20%
- Serie Tempotestar - pvc saldato + 10%
- Finestratura Cristal / Vinitex + 20%

N.B. Nell'avvolgere e svolgere teli in Vinitex montati su rullo si potrebbero verificare formazioni di pieghe o grinze; non sono da considerare difetti ma caratteristiche della tipologia del tessuto.



Mod. UNIKA 1 RULLO

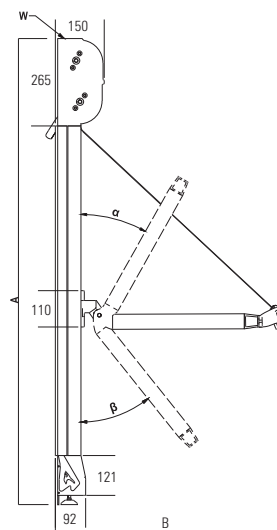
INFO E INGOMBRI



Particolari componenti ed accessori



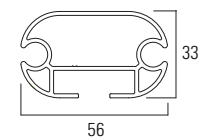
Ingombri aperta



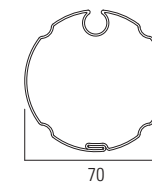
Ingombri chiusa



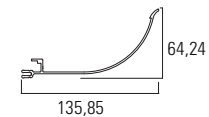
Terminale Unika



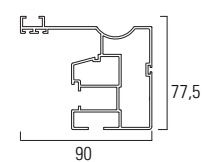
Tubo avvolgitore



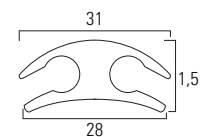
Profilo cassonetto



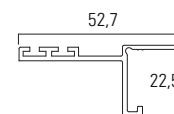
Guida



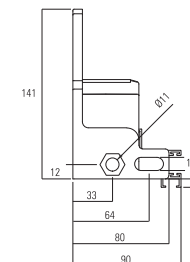
Profilo frangitratta



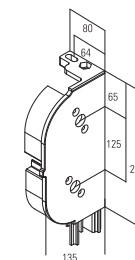
Aletta per guida

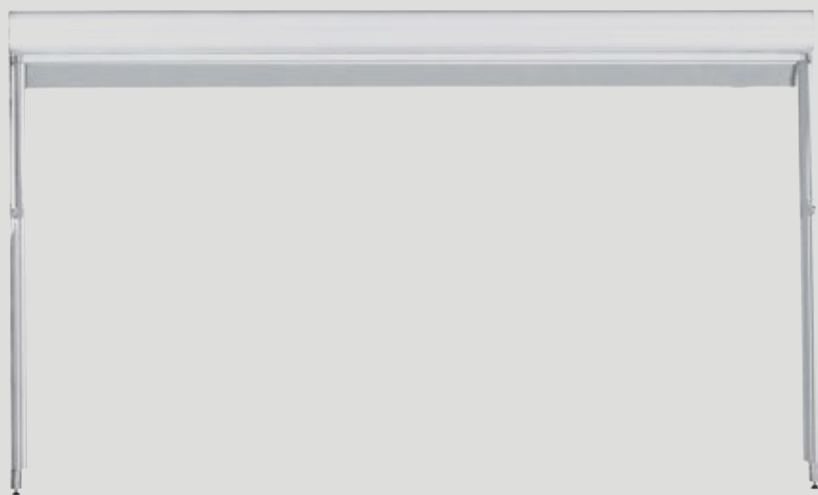


Staffa a muro



Cassetta





serie UNIKA senza bracci

Mod. UNIKA 2 RULLI senza bracci

Tenda a doppio telo

CARATTERISTICHE TECNICHE

Tenda a caduta verticale con doppio rullo per una chiusura invernale ermetica ed una estiva di protezione solare. Ha i braccetti esterni agganciati su guide laterali per l'installazione a balcone ed un sistema di aggancio e sgancio meccanico.

PIEDINO AUTOMATICO

Dimensioni:

Larghezza Min. 1mt - Max. 4,8mt

Altezza Min. 1,5mt - Max. 3,4mt

Sporgenza Max. 1,4mt

Classe resistenza al vento: 1



Mod. UNIKA 2 RULLI senza bracci

Larghezza cm

Altezza cm	Manovra	120	180	240	300	350	400
200	Manuale						
250	Manuale	MISURE DISPONIBILI H x L					
300	Manuale						
350	Manuale						

Fornito di serie con: Tubo Ø 70 Argano

Larghezza cm

Frangivento Ø 35 per telo invernale	120	180	240	300	350	400
	MISURE DISPONIBILI					

Carter	120	180	240	300	350	400
	MISURE DISPONIBILI					

Optional	UM
ALETTA ERMETICA	MTL
PANNELLI IN VINITEX (1,5MQ)	MQ
PANNELLI IN ACRILICO (1,5 MQ)	MQ

TABELLA COLORI STANDARD



RAL 9010 RAL 7035

Per tutte le altre colorazioni vedi pag. 74

MOTORI

- motore controluce senza manovra di soccorso standard 30NM
- motore TI veranda estivo
- motore TI veranda invernale
- radiocomando per motore elettronico
- motore del cliente suppl.

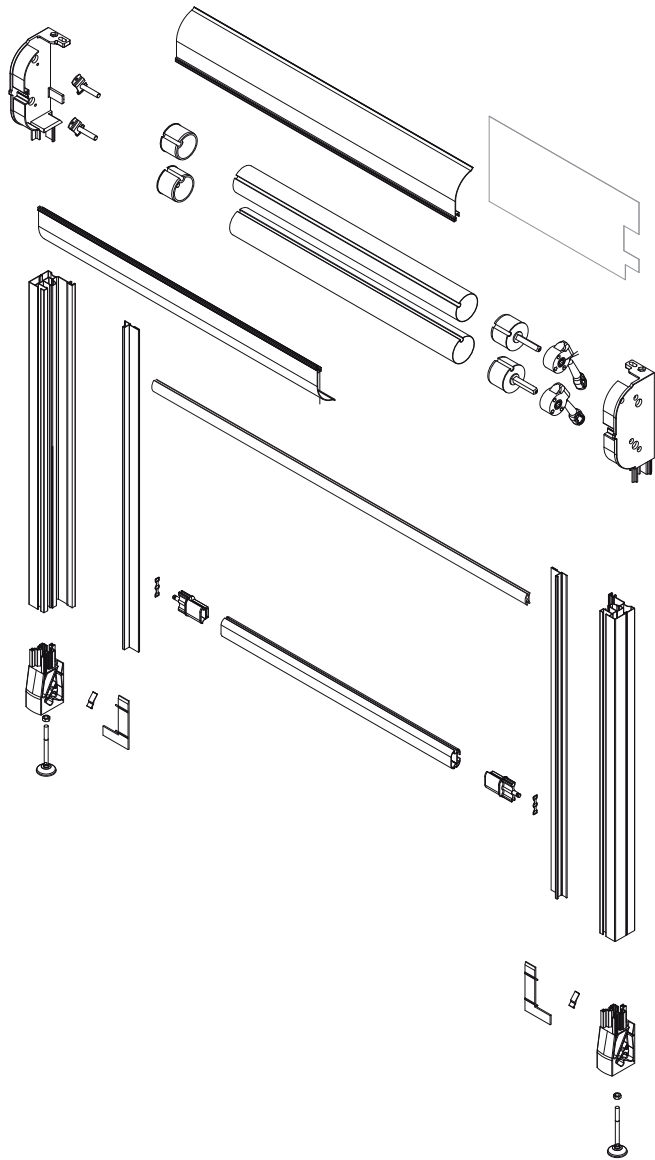
Per altri automatismi vedi pag. 73

SUPPLEMENTI TESSUTI

- Serie Liberty – tessuto fuori campionario + 10%
- Serie Reverse – Impermeabile + 20%
- Serie Tempotestar - pvc saldato + 10%
- Finestratura Cristal / Vinitex + 20%

N.B. Nell'avvolgere e svolgere teli in Vinitex montati su rullo si potrebbero verificare formazioni di pieghe o grinze; non sono da considerare difetti ma caratteristiche della tipologia del tessuto.





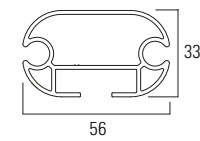
Particolari componenti ed accessori



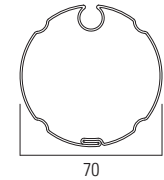
Ingombri



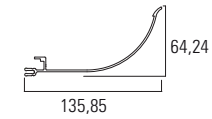
Terminale Unika



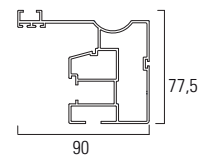
Tubo avvolgitore



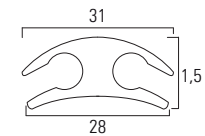
Profilo cassonetto



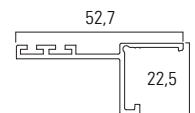
Guida



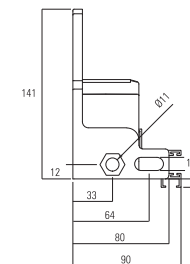
Profilo frangitratta



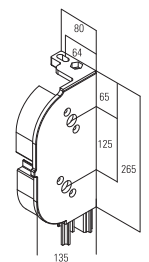
Aletta per guida



Staffa a muro



Cassetta



Mod. UNIKA 1 RULLO senza bracci

Tenda a telo singolo
estivo o invernale

CARATTERISTICHE TECNICHE

Tenda a caduta con guide, monorullo.

Disponibile solo telo estivo o solo telo invernale in materiale plastificato.

PIEDINO AUTOMATICO.

Dimensioni:

Larghezza Min. 1mt - Max. 4,8mt

Altezza Min. 1,5mt - Max. 3,4mt

Sporgenza Max. 1,4mt

Classe resistenza al vento: 1

Mod. UNIKA SENZA BRACCI ESTATE 1 RULLO Larghezza cm

Altezza cm	Manovra	120	180	240	300	350	400
200	Manuale						
250	Manuale	MISURE DISPONIBILI H x L					
300	Manuale						
350	Manuale						

Fornito di serie con Tubo Ø 70 Argano



SINGOLO
TELO ESTIVO



SINGOLO
TELO INVERNALE
PLASTIFICATO



Mod. UNIKA SENZA BRACCI INVERNO 1 RULLO

Larghezza cm

Altezza cm	Manovra	120	180	240	300	350	400
200	Manuale						
250	Manuale	MISURE DISPONIBILI H x L					
300	Manuale						
350	Manuale						

Fornito di serie con: Tubo Ø 70 Argano

Larghezza cm

Frangivento Ø 35 per telo invernale	120	180	240	300	350	400
	MISURE DISPONIBILI					

Carter	120	180	240	300	350	400
	MISURE DISPONIBILI					

Optional	UM
ALETTA ERMETICA	MTL
PANNELLI IN VINITEX (1,5MQ)	MQ
PANNELLI IN ACRILICO (1,5 MQ)	MQ

TABELLA COLORI STANDARD



RAL 9010 RAL 7035

Per tutte le altre colorazioni vedi pag. 74

MOTORI

- motore controllo luce senza manovra di soccorso standard 30NM
- motore TI veranda estivo
- motore TI veranda invernale
- radiocomando per motore elettronico
- motore del cliente suppl.

Per altri automatismi vedi pag. 73

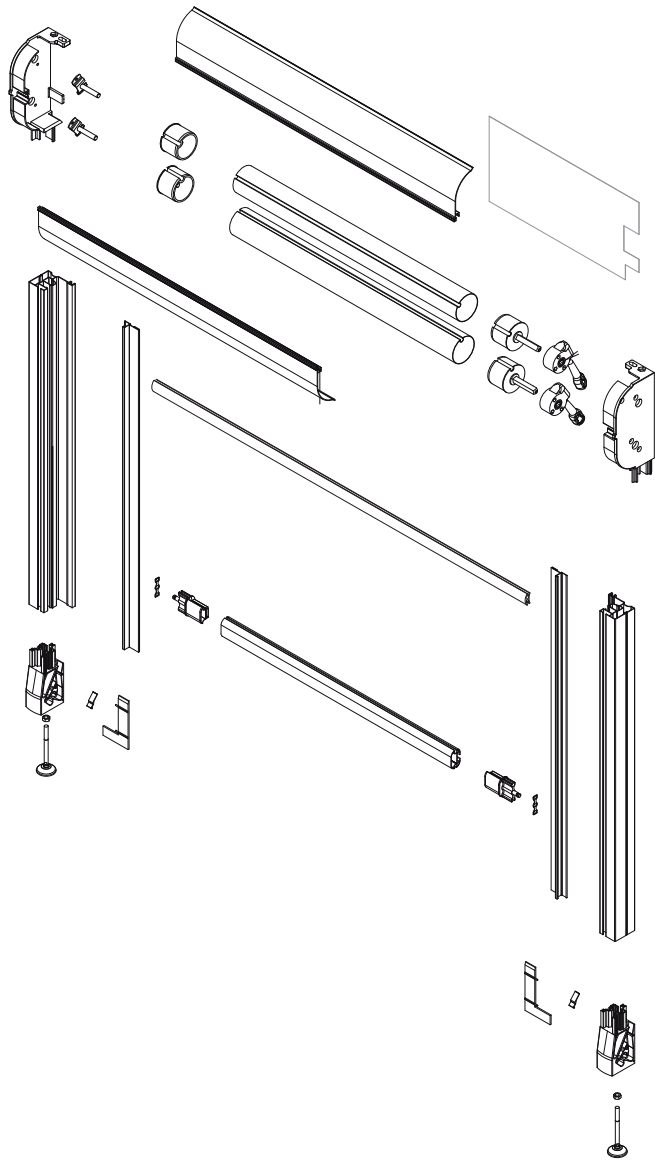
SUPPLEMENTI TESSUTI

- Serie Liberty – tessuto fuori campionario + 10%
- Serie Reverse – Impermeabile + 20%
- Serie Tempotestar - pvc saldato + 10%
- Finestratura Cristal / Vinitex + 20%

N.B. Nell'avvolgere e svolgere teli in Vinitex montati su rullo si potrebbero verificare formazioni di pieghe o grinze; non sono da considerare difetti ma caratteristiche della tipologia del tessuto.



Mod. UNIKA 1 RULLO SENZA BRACCI INFO E INGOMBRI



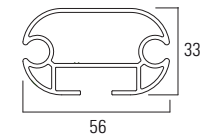
Particolari componenti ed accessori



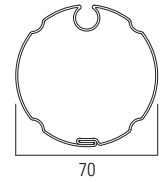
Ingombri



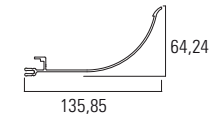
Terminale Unika



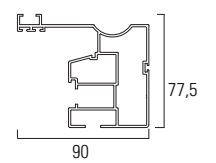
Tubo avvolgitore



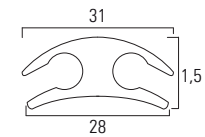
Profilo cassonetto



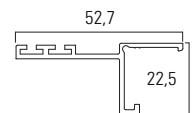
Guida



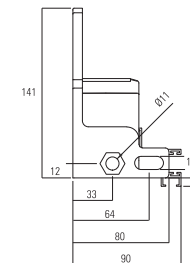
Profilo frangitratta



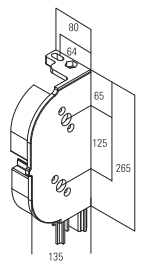
Aletta per guida



Staffa a muro



Cassetta



TELECOMANDI



Mod. EC545

CARATTERISTICHE TECNICHE
Trasmettitore portatile a 5 canali



Mod. EC541

CARATTERISTICHE TECNICHE
Trasmettitore portatile monocanale



Mod. SWC241

CARATTERISTICHE TECNICHE
Trasmettitore portatile monocanale
per sistemi protezione vento a
radiocomando



Mod. SWC245

CARATTERISTICHE TECNICHE
Trasmettitore portatile a 5 canali
con impostazione per regolazione
del vento



Mod. SWC441

CARATTERISTICHE TECNICHE
Trasmettitore portatile monocanale
per sistemi protezione sole e vento



Mod. SWC445

CARATTERISTICHE TECNICHE
Trasmettitore portatile a 5 canali
per sistemi protezione sole e vento



Mod. SWS 241

CARATTERISTICHE TECNICHE
Set sole/vento composto da
centralina e trasmettitore portatile



SENSORI E CENTRALINE

**Mod. SC811**

CARATTERISTICHE TECNICHE

Sensore sole e vento a radiocomando per l'azionamento di ricevitori a radiocomando

**Mod. WS11**

CARATTERISTICHE TECNICHE

Kit proteggi vento composto da centralina e anemometro

**Mod. SC211**

CARATTERISTICHE TECNICHE

Sensore a movimento per tende da sole a radiocomando per l'azionamento di operatori e ricevitori a radiocomando

**Mod. WC420**

CARATTERISTICHE TECNICHE

Radio ricevitore da incasso

MOTORI



Mod. R30-17C PSF C12/V18

CARATTERISTICHE TECNICHE
Motore elettronico radio integrato con comando radio (trasmettitore escluso)

- 20NM
- 30NM
- 40NM



Mod. R30-17 PS/E15

CARATTERISTICHE TECNICHE
Motore elettronico con comando a pulsante (pulsantiera esclusa)

- 20NM
- 30NM
- 40NM



Mod. R30-17C SEF

CARATTERISTICHE TECNICHE
Motore elettronico radio integrato per aggancio/sgancio automatico (trasmettitore escluso)

- 20NM
- 30NM
- 40NM



Mod. R30-17 HK/M05

CARATTERISTICHE TECNICHE
Motore meccanico con manovra di soccorso

- 20NM
- 25NM
- 30NM
- 40NM



Dimensioni di ingombro mod. TINOVE ELLE

Sporgenza braccio cm	Larghezza min. 1 coppia di bracci
150	190
175	214
200	238
225	262
250	290
275	314
300	338
325	362

Dimensioni di ingombro mod. TINOVE BI

Sporgenza braccio cm	Larghezza min. 1 coppia di bracci	Larghezza min. 2 coppie di bracci
150	192	380
175	216	428
200	240	476
225	265	525
250	292	580
275	316	628
300	340	676
325	365	725
350	390	774

Dimensioni di ingombro mod. TINOVE CI

Sporgenza braccio cm	Larghezza min. 1 coppia di bracci	Larghezza min. 2 coppie di bracci
250	292	580
275	317	630
300	342	680
325	367	730
350	392	780
375	417	830
400	442	880

Dimensioni di ingombro mod. TINOVE ESSE

Sporgenza braccio cm	Sporgenza tenda aperta	Larghezza min.
175	160	235
200	180	259
225	200	284
250	220	311
275	240	335
300	260	359
325	280	384
350	300	411

Dimensioni di ingombro mod. TINOVE EMME

Sporgenza braccio cm	Larghezza min. 1 coppia di bracci	Larghezza min. 2 coppie di bracci
400	467	915
450	517	1015
500	567	1115
550	617	1215
600	667	1315

Dimensioni di ingombro mod. TINOVE KAPPA

Sporgenza braccio cm	Larghezza min. 1 coppia di bracci
150	206
175	230
200	254
225	278
250	302
275	328
300	352



TABELLE TELI CONFEZIONATI

ACRILICO STANDARD

Larghezza cm

Altezza cm	120	180	240	300	360	400	480	600
150								
200								
250		MISURE DISPONIBILI H x L						
300								
350								

VINITEX 2102

Larghezza cm

Altezza cm	120	180	240	300	360	450
150						
200						
250		MISURE DISPONIBILI H x L				
300						
350						

SUPPLEMENTI TESSUTI

- Serie Liberty – tessuto fuori campionario + 10%
- Serie Reverse – Impermeabile + 20%
- Serie Tempotestar - pvc saldato + 10%
- Finestratura Cristal / Vinitex + 20%

SUPPLEMENTI PER COLORI

- RAL BRONZO - RAL 6005 - RAL 8017 + 10%



RAL BRONZO



RAL 6005



RAL 8017

- Altre colorazioni a preventivo



DECORRENZA

Il presente listino entra in vigore dal 1° aprile 2018 e Marchelle & C. si riserva di apportare in qualsiasi momento e senza preavviso tutte le modifiche che si rendessero opportune e declina ogni responsabilità per eventuali inesattezze in esso contenute nonché eventuali errori di stampa o trascrizione.

PREZZI E PAGAMENTI

I prezzi elencati sono da intendersi IVA ESCLUSA. Sono escluse tutte le spese di posa in opera. Il ritardo di pagamenti comporterà la sospensione degli ordini in corso l'addebito delle relative spese e l'applicazione degli interessi di mora.

COMPILAZIONE DEGLI ORDINI

Si accettano solo ordini per iscritto e firmati dal cliente. Non si accettano ordini con indicazioni dei tessuti tramite invio di fotografie o simili ma solo con il proprio codice identificativo. Non si accettano annullamenti di ordini già in fase di lavorazione. Indicare sempre se l'ordine è un completamento di materiale già fornito in precedenza in quanto la nostra gamma viene continuamente migliorata ed è possibile fornire prodotti con caratteristiche diverse. Si declina ogni responsabilità in caso di mancata comunicazione.

CONSEGNA E TRASPORTO

I tempi di consegna dell'ordine sono puramente indicativi per eventuali ritardi non saranno corrisposti risarcimenti di alcun tipo. La merce è da intendersi franco Ns. stabilimento. La merce viaggia a rischio e pericolo del committente anche se venduta "franco destino". Eventuali trasporti ed imballi richiesti verranno calcolati all'ordine.

GARANZIE

La garanzia è limitata alla sostituzione del prodotto ritenuto difettoso e in alcun caso comprende spese di trasporto. La garanzia decade qualora il prodotto venga manomesso o utilizzato erroneamente e se in caso di utilizzo diverso da quello della protezione solare.

DIMENSIONI E FINITURE

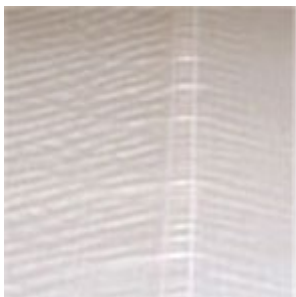
Le dimensioni delle tende si riferiscono all'ingombro totale dell'armatura. In fase di ordine specificare sempre il lato del comando vista interna e attacco tende. Le tende confezionate qualora non indicato prevedono una mantovana standard di cm 25 modello B. Non è possibile garantire la perfetta uguaglianza tra i colori e le rifiniture dei prodotti forniti ed il campionario.



TESSUTI

I tessuti acrilici per tende da sole sono trattati con finissaggio a base di resine e in seguito alle pieghe nella fase di cucitura e confezione dei teli hanno la caratteristica di presentare rigature visibili in controluce. Tale fenomeno è particolarmente evidente nei tessuti chiari e non sono passibili di alcuna contestazione. Elenchiamo i fenomeni principali non passibili di alcuna contestazione al fine di evitare eventuali richiami:

- ONDULAZIONI VICINO ALLE CUCITURE



- ONDULAZIONI AI BORDI DEL TELO



- ONDULAZIONE AL CENTRO DEL TELO O NIDO D'APE



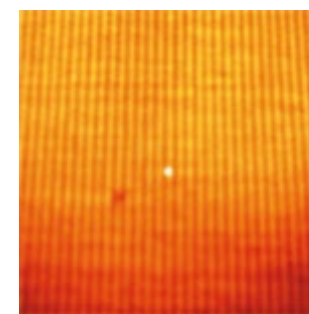
- PIEGHE DI COMPRESSIONE E AVVOLGIMENTO



- RIGATURE O EFFETTO "GESSO"



- MICROFORI NELLE CAPPOTTINE



RECLAMI

Non si accettano reclami trascorsi 8 giorni dal ricevimento della merce; In caso di controversia è competente il Foro di Torino





Controluce Tende

tel/Fax +39 011 39 62 66 - mob. +39 348 018 70 95

Via Monesiglio 36 - 10137 Torino

Show Room - via Dante Alighieri 8 - 10095 Grugliasco (TO)

direzione@controlucetende.com